

# CanoScan

## LiDE400

あらゆる文書を美しく、スピーディーに。  
コンパクト軽量スマートスキャナー。



本体重量  
**1.7kg**

高速  
スキャン  
約**8秒\***

### 1. 軽くてスマート

持ち歩きやすく、置き場所を選ばない軽量コンパクト設計です。またヘアラインシボ加工を施した天板のデザインが、高級感を演出します。

### 2. 高速スキャン

約 8 秒の高速スキャンを実現し、作業効率アップに貢献します。文字がくっきり見やすい高精細スキャンも魅力です。

\* A4/Color/300dpi/付属のUSBケーブルをUSB3.0以上に対応したUSBポートに接続した場合、使用環境・方法により異なる場合があります。

### 3. カンタン操作

おまかせスキャンをはじめ、各機能にすばやくアクセスできるEZ ボタンが便利。自動文書補正やとじ部の影補正などもカンタンに行えます。

## 主な特長

### コンセント不要で PC と USB 接続「ワンプラグスキャン」

同梱のUSBケーブルでPCにつながだけでスキャン可能。モバイル利用に最適なコンパクトモデルです。USB Type-C に対応し使い勝手も向上しました。



### 厚手原稿をスキャンできる「Advanced Z-Lid」

原稿台カバーを持ち上げて、最大 21mm の厚手原稿をスキャン可能。ハードカバーの分厚い本なども簡単に美しくスキャンできます。

### 立て置きのままスキャン可能

付属スタンドを使えば、立て置きが可能。立て置きのまま A4 サイズまでの定型書類をスキャンでき、より省スペースで快適に使えます。



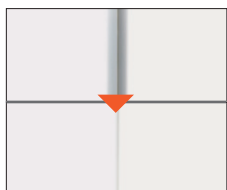
### 多彩な補正機能でさらにキレイ

自動文書補正\*



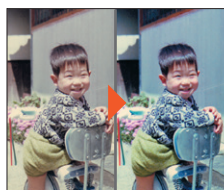
文字くっきり、画像は美しく

とじ部の影補正\*



厚みのある本も影が目立たない

多彩な画像補正\*



紙焼き写真もよりキレイに

\* Windowsのみ ※ 画像はイメージです。

スキャンスピード

L判カラー写真/300dpi	A4カラー文書/300dpi
約4秒	約8秒

4800 dpi CIS	軽量コンパクト	ワンプラグスキャン	Advanced Z-Lid	立て置きスキャン	自動文書補正	おまかせスキャン	USB Type-C
--------------	---------	-----------	----------------	----------	--------	----------	------------

## PDF ファイルの作成

### ■ テキスト付き PDF

スキャン時に読み取ったテキストデータ\*をファイルに添付。単語による検索も可能になります。

<検索可能PDFイメージ>



オリジナル原稿をOCRでスキャン → イメージデータ + 文字部分をテキストデータとして認識

\*テキストデータはスキャン時にOCRをかけて識別します。OCRの精度はスキャンする原稿により異なります。

### ■ 高圧縮 PDF (PDFファイルのデータ容量を、さらに圧縮して保存できます。)

### ■ 入れ替えも可能な複数ページ PDF

複数ページの原稿を1つの PDF ファイルにまとめられます。作成時にサムネールを見ながらページの順番を入れ替えることも可能です。

### ■ PDF ファイルへのセキュリティ設定機能\*

ファイル閲覧時、印刷・編集時、それぞれの場合に対応したパスワードの設定が可能です。

## 多彩な機能を搭載

- 約 8 秒高速スキャン
- 複数原稿を一度のスキャンで処理する「ワンパスマルチスキャン」
- 原稿の複数領域選択機能\*
- 原稿の裏写りを低減
- 画像の貼り合わせが可能 (A3・B4 画像スキャン)
- 色調整のパターン表示機能 (基本モードのみ)\*
- スキャン画像をプリンターやモニターと共通の色空間で管理できる「カラーマッチング」\*

\* Windowsのみ



## ■基本仕様

形式	フラットベッド型(原稿固定型)		
走査方式	読み取りヘッド移動による原稿固定読み取り		
センサータイプ	CIS		
光源	RGB3色LED		
光学解像度(主走査・副走査)*1	4800×4800dpi		
読み取り解像度*2(ソフトウェア補間)	25～19200dpi		
階調	カラー	入力	48ビット(RGB各色16ビット)
		出力	Windows:48ビットまたは24ビット(RGB各色16ビットまたは8ビット) Mac:24ビット(RGB各色8ビット)
	グレー	入力	16ビット
		出力	8ビット
プレビュー時間(前処理時間除く)	約7秒		
読み取り速度*3	カラー	25.4msec/line(4800dpi)	1.7msec/line(300dpi)
	グレー/モノクロ	8.2msec/line(4800dpi)	1.7msec/line(300dpi)
最大原稿サイズ	A4/レター(216×297mm)		
スキャナーボタン(EZボタン)	5ボタン(PDF×2, AUTOSCAN, COPY, SEND)		
電源供給	USBバスからの供給(本体に電源スイッチはありません)*4		
電源周波数	-		
消費電力	動作時約4.5W(最大)/待機時約0.3W		
使用環境	温度	5°C～35°C	
	湿度	10%～90% RH(結露しないこと)	
寸法(幅×奥行×高さ)	約250×367×42 mm		
質量	約1.7kg		

\*1 光学解像度は、ISO 14473規格をもとに、原稿を読み取る際の最大のサンプリングレートを表しています。\*2 読み取り解像度が高解像度になると読み取り範囲は制限されます。\*3 当読み取り速度はHi-Speed USB時のWindows®環境における理論上の最速値です。PCへの転送時間・キャリブレーション時間は含まれません。実際の速度はスキャンする原稿やスキャンの設定、ご使用になるPCの仕様等により異なります。\*4 PCのポートごとに500mA(最高速を出すには900mA)の電源が供給されている必要があります。※製品の仕様は予告なく変更することがあります。

## ■本体 / 同梱物

商品コード	2996C001
型番	CANOSCANLIDE400
JANコード	4549292116595
価格	オープン価格*
同梱物	<input type="checkbox"/> スキャナー本体 <input type="checkbox"/> かんたんスタートガイド(紙) <input type="checkbox"/> USB Type-C ケーブル(1.5m) <input type="checkbox"/> 専用スタンド <input type="checkbox"/> CD-ROM(ソフトウェア)

\* オープン価格商品の価格は、取扱販売店へお問い合わせください。

## ■動作環境\*

Windows®					Mac OS X / macOS
11	10	8.1	7 SP1		
○	○	○	○	10.11.6 / 10.12~	

\*サポートOSは日本語のみとなります。最新OSへの対応など、最新情報は、キヤノスキャンのホームページ(canon.jp/canoscan)をご覧ください。接続の場合は、ポートごとに500mA(最高速を出すには900mA)の電源が供給されている必要があります。USBの拡張カードには対応していません。最新情報は、キヤノスキャンホームページ(canon.jp/canoscan)をご覧ください。自作パソコン、ショップブランドパソコンでは動作しないことがあります。

## ■対応ソフト

	Windows®	Mac OS
ドライバー(TWAIN)	ScanGear(TWAIN)	(OS標準スキャン)
スキャンアプリ	IJ Scan Utility	IJ Scan Utility Lite*

\*ソフトウェアの提供はインターネット経由のみとなります。インターネット接続環境がない場合は、ソフトウェア一式を提供することができませんので、あらかじめご了承ください。最新情報は、キヤノンホームページ(canon.jp)の製品別OS対応状況もあわせてご確認ください。

## ■スキャンスピード\*の測定環境

- OS:Windows®7 Professional ●インターフェイス:USB3.0
- PCシステム構成:HP EliteDesk 800G3 SFF(Intel Core i7-6700 CPU、メモリー8GB) ●使用アプリケーション:IJ Scan Utility
- ドライバー設定:輪郭強調ON/FARE OFF ●ウイルス対策ソフトOFF

[測定画像]



A4カラー文書 (ISO / IEC 29183 Target-A)



L判カラー写真 (JIS SCID No.2)

\*同梱ケーブルをPCのUSB3.0ポートに接続。スキャンスピードはスキャナードライバーのスキャンボタンをクリックしてから、スキャン状況を示すプログレスバーの表示が消えるまでの時間。スキャンスピードはシステム環境、使用するインターフェイス、使用するソフトウェア、スキャンモード設定、原稿サイズ等により異なります。

## 大量の紙文書の処理なら

### ドキュメントスキャナー imageFORMULA シリーズ

ドキュメントの電子化、膨大なスキャン作業、コスト削減など、オフィスの多様なスキャンニーズに幅広く応えられる充実のラインアップが揃っています。



詳しくはこちら [canon.jp/imageformula](http://canon.jp/imageformula)

### 〈グリーン購入法に適合〉

CanoScan LiDE 400は、国際エネルギー効率プログラムの基準を満たし、グリーン購入法特定調達物品に適合しています。



### 〈EU RoHS指令に適合〉

CanoScan LiDE 400は、EU RoHSに対応しています。RoHS対応マークとは、機器本体が欧州連合(EU)RoHS(特定有害物質使用制限)指令の使用制限に関する基準への適合を示すマークです。



キヤノンの環境への取り組みについての詳細は、[こちら](http://canon.jp/ecology)でご確認いただけます。

[canon.jp/ecology](http://canon.jp/ecology)

※Microsoft、Windowsは、米国 Microsoft Corporationの米国・日本およびその他の国における商標または登録商標です。※Macintosh、Macは、米国およびその他の国で登録されたApple Inc.の商標です。※記載された商品名、社名等は、各社の商標または登録商標です。※このリーフレットは、2022年11月現在のもので、改良のため予告なく仕様を変更することがありますので、予めご了承ください。※CanoScan LiDE 400の無償修理保証期間はご購入後1年間です。※画面と入出力サンプルは、一部ハメコみ合成です。リーフレットで使用した一部の写真はイメージで、実際とは異なる場合がございます。

## キヤノスキャンの修理対応期間は、製造打ち切り後5年間です。

一部の機種では弊社の判断により、アフターサービスとして同一機種または同程度の仕様製品への本体交換を実施させていただく場合があります。同程度の機種との交換の場合、ご使用の付属品をご使用いただけないことや、対応OSが変更になることがあります。修理対応期間の終了予定時期などの詳細は、キヤノンホームページ(canon.jp/support)にてご確認ください。

## スキャナーを使用する場合は、次の点に十分ご注意ください。

- 法律により、次のようなものについては、その複製物を所有するだけでも罰せられるものもありますのでご注意ください。①国内外で流通する紙幣・貨幣・政府発行の有価証券・国債証券・地方債証券等②未使用の郵便切手・郵便ハガキ等、また、その他の公文書や私文書などの偽造目的の複製も禁止されています。
- 著作権の目的となっている書籍・音楽・絵画・版画・地図・映画・写真などの著作物は、個人的に又は家庭内その他これに準ずる限られた範囲内において使用することを目的とする場合、又はその他著作権法で認められている場合を除き、著作権者に無断で複製することが禁じられています。

製品に関する情報はこちらでご確認いただけます。



キヤノスキャン ホームページ  
[canon.jp/canoscan](http://canon.jp/canoscan)



キヤノン サポートサイト Q&A・製品マニュアル・ソフトウェアダウンロード  
[canon.jp/support](http://canon.jp/support)



キヤノンお客様相談センター  
パーソナル向けスキャナー(キヤノスキャン) 受付時間(平日・土)9:00～17:00  
[0570-02-0021](tel:0570-02-0021) (日・祝日、12/31～1/3は休ませていただきます。)

※おかけ間違いのないようにご注意願います。※上記の受付電話番号をご利用いただけない方は03-6634-4271をご利用ください。※受付電話番号・時間は予告なく変更する場合があります。あらかじめご了承ください。

**Canon** キヤノン株式会社  
キヤノンマーケティングジャパン株式会社

〒108-8011 東京都港区港南2-16-6 CANON S TOWER



安全にお使い  
いただくために

- ご使用前に取り扱い説明書をよくお読みの上、正しくお使いください。
- 表示された正しい電源・電圧でお使いください。

2022年11月現在

1122KP006

00585074