

いい写真の予感。

数え切れないほどのシャッターチャンスが
目の前を通り過ぎていった。
カメラを持っていなかったことを何度、悔やんだことだろう。
でも、その必要はなくなった。
本格的なカメラは、日常的なカメラになる。
それは、かつてないほど軽快なフルサイズ。
EOS RPという名の新しい自由だ。
もうカメラを置いてけぼりになんてしない。
もうシャッターチャンスに置いてけぼりにされない。
予想不可能な未来を、
このカメラでつかまえよう。
いい写真の予感がする。



EOS RP

写真は進化する。EOS R SYSTEM



高画質を新次元へ。EOS Rシステム

時間も、場所も、チャンスも選ばないカメラを。
そんな思いから、30年の歴史を持つEOSが革新しました。
EOS Rシステム。写真の可能性、撮影の領域を拡大し、
新しい高画質体験をすべての撮影者におくります。

かつてない高性能レンズのために。

かつてない映像表現を実現するためには、レンズの
高性能化が不可欠。EOS Rシステムは、カメラとレンズ
をつなぐマウント部分の最大径を大きく設計。実用化
が難しかった高性能レンズの開発を可能にしました。



レンズは高画質化。カメラは小型化へ。

高性能なRFレンズの描写性能を最大限に活かす
ため、ミラーレス構造を採用。センサーとレンズ最後
部を近接させることで、さらなる高画質化が可能に。
カメラとレンズのシステム全体での小型化にも貢献。



カメラとレンズの連携を強化する高速通信。

EOS Rシステムの新マウント通信システムは、EF
マウントと比べて通信速度が大幅に向上。フォーカス、
絞り、レンズの諸収差(画質低下の原因)、手ブレ補正
など、レンズ側の情報を瞬時にカメラに伝えます。



100 million
EOS RF/EF

EOSは2019年9月に累計生産台数1億台^{*1}、交換レンズRF/EFレンズ
シリーズ^{*2}は2021年1月に累計生産本数1億5,000万本を達成しました。
※1 映像制作用シネマカメラを含む。※2 RFレンズ、EFレンズ、EF-Sレンズ、
EF-Mレンズ、EFシネマレンズ、エクステンダーを含む。2021年2月3日時点。

使いやすさをどこまでも追求 EOS RPで、フルサイズはもっと身近に

小型・軽量フルサイズ

キャノンのフルサイズEOS史上、最小・最軽量を達成。
バッテリー・カードを含めても約485gという軽さ。
そして、カメラのコンパクト化を
どこまでも追求しました。
機能や性能をけっして妥協することなく。
完成したのは、いつでも持ち歩ける、
EOS RPという新たなフルサイズです。



想像を超える高画質と高速オートフォーカス さあ、EOS Rシステムの世界へ

細部まで高画質、約2620万画素

写しとる一枚は、息をのむ高画質。
キャノン自社開発のフルサイズCMOSセンサーが、
見たままの美しさ、そして被写体の細部まで
緻密に描写します。
色彩は鮮やかで、グラデーションも滑らかです。



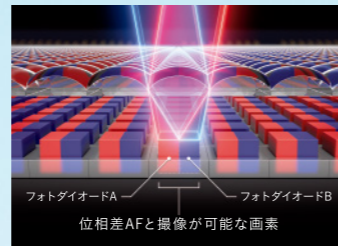
先進の画像処理性能、DIGIC 8

高画質な画像に仕上げる、映像エンジン。
EOS RPは先進のDIGIC 8を搭載。
高感度で撮影しても、クリアな一枚に。
暗いシーンでも低ノイズで明るくキレイ。
動画撮影をはじめ多彩な機能の実現にも貢献。



世界最速0.05秒*の高速オートフォーカス (AF)

撮りたい気持ちに瞬時に応える、高速オートフォーカス。
秘密はキャノンが開発したデュアルピクセルCMOS AF。
さらに広範囲のAFエリア、暗いシーンでも、
高精度なピント合わせが可能です。

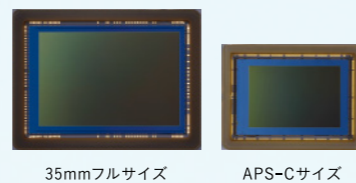


* 2019年2月13日現在販売されている35mmフルサイズ相当の撮像素子を搭載したレンズ交換式デジタルミラーレスカメラの撮像面位相AF及びコントラストAFにおいて、EOS Rも同じ世界最速0.05秒(キャノン調べ)。CIPAガイドラインに準拠して測定したAF時間の結果から算出(撮影条件や使用レンズにより異なる)。内部測定方法。【測定条件】測距距離:EV12(常温・ISO100)、撮影モード:M、RF24-105mm F4 L IS USM使用、焦点距離24mm位置、シャッターボタン操作による静止画撮影時、AF方式:I点AF(中央)、AF動作:ワンショットAF時

フルサイズ、その魅力とは?

35mmフルサイズの魅力は、なんといっても画質。APS-Cと比べてセンサーが大きい分、
取り込む情報量が多く、描写力が高くなります。被写体のディテール表現、繊細な色彩の
グラデーション再現、ダイナミックレンジの豊かさが特長です。明るい単焦点レンズと組み
合わせると、フルサイズならではの大きく、美しいボケ味も楽しめます。

センサーの大きさが約2.5倍!



人物の瞳に、自動でピント合わせ [瞳AF* サーボAFに対応]

被写体の瞳を検知してAFする[瞳AF*]。
EOS RPは被写体を追尾するサーボAFに対応。
動き回る人物の瞳にもピントを合わせ続けます。
* [顔+追尾優先AF]時に機能します。
瞳とカメラの距離が同程度の場合は、画面中心に近い方の瞳を選択します。
また手動で左右の瞳を選択することも可能です。
* ファームVer.1.3.0以降、瞳AFの検出精度向上により、
人物の顔がより小さい状態でも、瞳を安定的に検出できるようになりました。
詳細はホームページをご確認ください。



瞳を追尾してピント合わせ。縦位置撮影では縦型レイアウトに切り替わります。

初心者でも安心の操作ガイド [ビジュアルガイド]

主要な機能や撮影モードの
意味、設定値の効果を
直感的でわかりやすい
解説文と写真・イラストで
表示。初心者でもすぐに
使いこなせます。



* イメージ

シーンに合わせて回すだけ [モードダイヤル]

EOS RPは、多彩な撮影モードを搭載。モードダイヤルを回せば、さまざまな設定で撮影が楽しめます。

かんたん撮影ゾーン

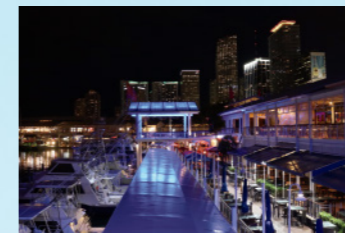
どんなシーンもカメラ任せでキレイに撮れる[シーンインテリジェントオート]をはじめ、
シーンや被写体、状況に合わせて選べる[SCNスペシャルシーン]には、全12種のモードを搭載。

SCNスペシャルシーン(12種)

ポートレート / 集合写真 / 風景 / スポーツ / キッズ / 流し撮り* / クローズアップ
料理 / 夜景ポートレート / 手持ち夜景 / HDR逆光補正 / サイレントモード



風景



手持ち夜景

* 対象レンズのみ。【主な対象レンズ】RF35mm F1.8 MACRO IS STM、RF24-105mm F4 L IS USMなど。
※上記レンズは最新のファームでご使用できます。
※写真は機能イメージです。本機種による撮影画像ではありません。
その他の対象レンズなど、詳細はホームページでご確認ください。

応用撮影ゾーン

撮影に慣れてきたら応用撮影ゾーンへ。シャッタースピードや絞りを任意で調整し、
より意図に合わせた撮影が可能。さらにFvは、EOS Rシステム独自のモードです。

Fvモード(フレキシブルAE)

モードを切り替えることなく、2つの電子ダイヤルだけでシャッタースピード、
絞り、ISO感度、露出補正の調整が可能。



表示の設定を変更可能



メイン電子ダイヤルで設定を変更
サブ電子ダイヤルで変更する設定を選択

多彩な表示機能で、覗きながらの撮影を快適に [約236万ドット 内蔵電子ビューファインダー(EVF)]

視野率約100%の0.39型OLED*(有機EL)
カラー-EVFを搭載。メガネをかけたまま
でも覗きやすい約22mmのアイポイント
など快適なファインダーを実現しました。
露出シミュレーション表示、
メニュー画面の表示なども
ファインダーで行うことができます。

* Organic Light-Emitting Diode



タッチ&ドラッグAF

ファインダーを覗いたまま、液晶モニ
ターをタッチ操作しピント位置を確認、
調整できます。



液晶モニター上をドラッグするとAF枠が移動





極彩色を見たままの鮮やかさが再現。ハイライトからシャドウまで鮮明に描写。花びら一枚一枚のディテールも鮮鋭に。

EOS RP Webコンテンツ 竹沢うま「熱情之印度」

いい写真の予感に満ちあふれるインドで、竹沢うまは何を描いたか。自然体で臨んだインドの旅を、圧倒的な写真力で魅せるコンテンツです。

canon.jp/eos-rp



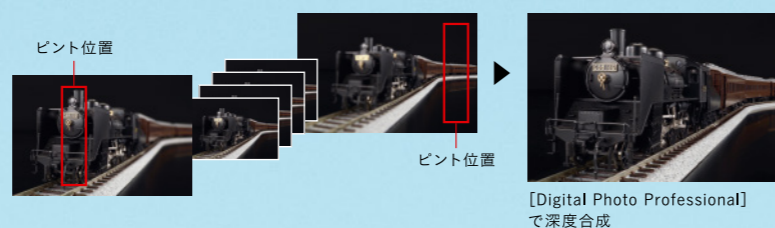
映像表現をサポートする機能が充実

手前から奥まで写真の全体を鮮明に

[フォーカスブラケット]

1回のレリーズで、カメラが自動的にピント位置を変えながら連続撮影。[Digital Photo Professional]の深度合成機能を使うことで手前から奥までくっきりした画像が生成可能。被写界深度が浅くなりやすいマクロ撮影などに有効です。

※ 対応レンズは、ホームページでご確認ください。※ 記録画質はRAW/JPEGに対応しています。※ 以下の設定時は使用できません。[ストロボ撮影][オートライティングオプティマイザ][HDRモード][多重露出][マルチショットノイズ低減][インターバルタイム][露出補正/AEB設定][WB補正/BKT設定][長秒時露光のノイズ低減][ピクチャースタイルオート][高輝度側階調優先][フリッカーレス撮影] ※ 露出は合成時に平滑化[する/しない]から選べます。



[Digital Photo Professional]で深度合成

最大5段分*1の手ブレ補正

[デュアルセンシングIS]

遅いシャッタースピードでも手ブレを抑えるIS機能も強化。EOS RPは、低周波*2の揺れを検知、補正。レンズの光学ISと合わせて最大5段分*1を達成しました。

*1 CIPA試験基準。静止画撮影時。RF24-105mm F4 L IS USM、RF35mm F1.8 MACRO IS STMのみ対応可能(2021年3月現在)。*2 呼吸などによる体のゆっくりとした揺れ。

暗い場面もクリアな写真に

[常用ISO感度最高40000]

静止画で100~40000*の常用ISO感度を実現。高感度で撮影しても低ノイズでキレイ。優れた高感度性能とIS効果の連携で、シャッタースピードが遅くなる、暗い場面などでの手持ち撮影も楽しめます。

* 推奨露光数。

写真を高画質に補正

[デジタルレンズオプティマイザ]

写真を撮るうえで避けられないのがレンズの収差(画質低下)です。デジタルレンズオプティマイザは、この収差を補正するキヤノン独自の技術。EOS RPは、後処理ではなく撮影しながらカメラ内で補正を実行します。

* 全RFレンズおよび現行EFレンズ(マウントアダプター装着時)で対応可能。対応レンズはホームページでご確認ください。

画面の広範囲で高速オートフォーカス

[約88%×約100%の測距可能エリア]

測距可能エリアは、約88%(横)×約100%(縦)の広範囲を実現しています。

画面の隅に被写体を配置するような構図でも、高速・高精度にオートフォーカス。

※ 測距可能エリアは使用するレンズやアスペクト比などの設定により、約80%×80%になります。

追尾性能

動く被写体を追いかけて(追尾)、ピントを合わせ続けます。輝度、色、顔の2次元の情報に加え、[奥行き情報]を活用。主被写体に類似する別の被写体が画面内に混在するシーンなどで有効です。

AFフレーム選択可能ポジション*

横81×縦59の4779ポジションのAFフレーム選択可能ポジション*から、任意の位置を指定可能。よりきめ細かいピッチで滑らかに測距点が移動できます。* AFエリア任意選択時および十字キーによる選択時。※ AF領域が約80%×80%となるレンズでは、3431ポジション(47×73)となります。

暗いシーンでも高精度にピント合わせ

[AF低輝度合焦限界EV-5*]

肉眼では視認が困難なEV-5*という暗い状況下でも、ピント合わせを実現。EVFとの相乗効果により、光学ファインダーでは見えなかった被写体でもオートフォーカス撮影が可能です。



* イメージ

* キヤノン試験基準による(静止画撮影時・F1.2・中央測距点・ワンショットAF・常温・ISO100)。※ 低輝度環境での撮影時は、EVFのフレームレートが下がることがあります。

さまざまなアングルでも撮影が快適

[約104万ドット・3.0型のバリアングル液晶モニター]

視野率約100%のクリアビュー液晶IIを採用。ロー&ハイアングル撮影が快適に行える、バリアングル液晶モニターです。ピント合わせやシャッターをはじめ、各種設定が指でできるタッチパネル機能も搭載。



可動域は、前方向約180°、後方向約90°、水平方向約175°

鮮明な動画撮影を実現

[4K*1・EOSムービー]

4K EOS MOVIE

4K*1・UHD(3840×2160*2)の内部記録が可能で、フレームレートは23.98p/25.00p。

4K撮影時でも常用最高ISO感度12800まで設定できるため、暗いシーンでも感度を上げて撮影できます。また、[4Kタイムラプス動画*3]や静止画として抜き出せる[4Kフレーム切り出し*4]にも対応。

*1 EOS RPは、画像処理により4K(UHD)解像度での出力としています。AFはコントラスト検出AF方式となります。*2 センサー中央部の画像をクロップ。*3 AF、動画電子IS、音声記録は動作しません。撮影間隔は最短2秒です。*4 切り出した画像のリサイズ、トリミングはできません。フルHD動画からのフレーム切り出しはできません。動画の1コマを静止画として保存するため、通常の静止画と同等の画質にはなりません。

4K動画を圧縮して扱いやすく

[動画トランスコード]

撮影した4K動画をフルHD/HDに、フルHD動画をHDに、カメラ内で圧縮(トランスコード)可能。また専用アプリ[Camera Connect*]を使えば、カメラ内の動画を圧縮しながらスマートフォンやタブレットへ転送することも。SNSへのアップロードもスムーズに行えます。

* [Camera Connect]はApp Store(iOS用)、Google Play(Android用)からダウンロード(無料)してください。



EOS RPの可能性を最大限に活かすレンズ&アクセサリ

キットレンズ

[RF24-105mm F4-7.1 IS STM]

JANコード:4549292-167498
商品コード:4111C001



約395gの軽量・コンパクトな標準ズームレンズ。幅広い焦点距離で、さまざまな被写体をカバー。RFマウントならではの高画質や7枚羽根絞りによる美しいボケ味も魅力です。また被写体に迫って大きく写せるマクロ撮影も可能。5段分*1の手ブレ補正機構やコントロールリング*2も搭載した、はじめてのRFレンズにおすすめの一本です。

*1 CIPAガイドライン準拠。焦点距離105mm、EOS R使用時。*2 本レンズは、フォーカスリングとコントロールリングを一体型にした「フォーカス/コントロールリング」を搭載しています。



ボケが特徴的なマクロ撮影機能 Center Focus Macro

マニュアルフォーカス(MF)時、ワイド端で最短撮影距離0.13m、最大撮影倍率0.5倍を可能にする「Center Focus Macro」を搭載。レンズ先端からわずか約2.5cmまで被写体に近づけるため、マクロの世界を印象的に描写できます。

※ Center Focus Macroで撮影するには、カメラ側のメニューでフォーカスモードを[MF]に設定。レンズの「フォーカス/コントロールリング切り換えスイッチ」を[FOCUS]に合わせ、リングを回してピント調整をしてください。その他、注意事項などはホームページでご確認ください。

※ 価格はすべてオープン価格です。各販売店にお問い合わせください。

[RF24-105mm F4-7.1 IS STM / RF24-240mm F4-6.3 IS USMに関する注意] ※ 本レンズをEOS R / EOS Ra / EOS RPで使用するには、対応したバージョンのファームウェアが必要です。キヤノンのホームページから最新のカメラファームをダウンロードし、カメラにインストールしてください。※ 本レンズで撮影した画像の表示には、対応したカメラアプリケーションのバージョンアップが必要です。キヤノンのホームページから最新のDigital Photo Professional及び、Picture Style Editorをダウンロードしてください。Digital Photo Professional Expressは、App Storeからダウンロードしてください。※ 本レンズの仕様上、多重露出撮影には対応していません。また、本レンズで撮影された画像を使用して、別のレンズで多重露出撮影することもできません。※ 開放絞りから絞りを1クリック分だけ変更したときに、絞り数値の表示が変化しないことがあります。この現象は絞り数値の表示上の制約によるもので、実際の露出制御は適切に行われます。

70種類を超えるEFレンズとの連携

[マウントアダプター EF-EOS R]
16,500円(ケース付き、税込)
JANコード:4549292-115703 商品コード:2971C001



[コントロールリングマウントアダプター EF-EOS R]
33,000円(ケース付き、税込)
JANコード:4549292-115710 商品コード:2972C001



[ドロップインフィルターマウントアダプター EF-EOS R]
ドロップイン 円偏光フィルター A付



49,500円(ケース付き、税込)
JANコード:4549292-141603 商品コード:3442C001

[ドロップインフィルターマウントアダプター EF-EOS R]
ドロップイン 可変式NDフィルター A付



66,000円(ケース付き、税込)
JANコード:4549292-141610 商品コード:3443C001

LENS HANDBOOK

レンズの検索機能が向上し、次の一本にぴったりなレンズがすぐに検索できます。



Android



iOS

アクセサリ

[エクステンショングリップ EG-EI]

10,450円(税込)
Red JANコード:4549292-133318 商品コード:3485C001
Black JANコード:4549292-133325 商品コード:3484C001
Blue JANコード:4549292-133356 商品コード:3486C001



ホールド性をさらに高めるEOS RP専用アクセサリ。重量のある望遠レンズ使用時も、よりしっかりとグリップできます。三脚ねじ穴を装備しているため、そのまま三脚が使用可能。さらに、バッテリーやSDカードの交換も行えます。



* 装着イメージ

[USB電源アダプター PD-EI]

14,300円(税込)
JANコード:4549292-125405 商品コード:3250C001

EOS RPのデジタル端子を介して、本体に装着したLP-E17の充電が可能*。カメラからバッテリーを取り出すことなく充電できます。* 撮影中は充電ができません。カメラの電源OFFの状態での充電が可能です。



[スピードライト EL-100]

17,600円(ケース付き、税込)
JANコード:4549292-125443 商品コード:3249C001

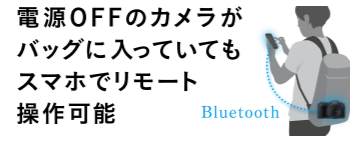
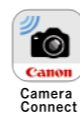
小型・薄型ボディに、広角24mm、上方向・左右バウンスなどの多機能を凝縮。光通信によるワイヤレスストロボ撮影も可能。



フルサイズの高画質を、いつでもどこでもシェア

スマホ/タブレット連携

専用アプリ[Camera Connect*1]を起動すれば、撮影しながらペアリングしたスマホやタブレットへ画像を自動送信*2。SNSでのシェアもスムーズ。自動送信は[する/しない]から選べます。一度ペアリングすると、次回からはアプリを起動するだけで自動的にカメラと接続されます。また、Bluetooth*3接続により、カメラの電源OFF時でも、スマホやタブレットで画像の確認が可能*4です。



Bluetooth®
スマホの画面を見ながら、絞リやシャッタースピードの設定、さらに撮影も可能。

*1 [Camera Connect]はApp Store(iOS用)、Google Play(Android用)からダウンロード(無料)してください。*2 撮影時に自動で送信される機能です。撮影時以外は、[Camera Connect]経由で画像を選択し保存を行ってください。*3 Bluetooth Low Energy 技術(準拠規格ver4.1)。低電力での通信が可能です。*4 iOS端末の場合、端末側で切り換え操作が必要な場合があります。

RAW現像をタブレットで、PCで、高品位に

Digital Photo Professional Express*1 iPhone iPad

EOSのRAW[CR3]*2の閲覧・編集・現像に対応した、iPhone*3、iPadアプリ[Digital Photo Professional Express*1]。レンズ補正*4をはじめ、明るさ、ピクチャースタイルやホワイトバランス、オートライティング最適マイザ、トーンの調整、シャープネス、トリミングなど、細かな編集が可能です。JPEGで書き出した画像はカメラロールに保存。タッチ操作で編集作業も快適に行えます。

Digital Photo Professional 4 PC

キヤノン製RAW現像ソフトウェア*1。32*/64bit両ネイティブ環境に対応、高速&高画質な編集が行えます。独自の画像補正機能の他、特定色域の調整機能(8軸色調整)、高輝度側の階調を拡大する[ハイライト][シャドウ]スライダー機能、EOS RPで撮影した動画再生などが可能。さらに映画制作や配信に使われているHDR方式である[PQ(Perceptual Quantization)]での静止画表示に対応。



機能の選択、スライダーでの調整、画像の拡大・縮小など、すべてタッチ操作で可能。ハイレベルな画像編集と現像が楽しめます。



*1 ソフトウェアはキヤノンホームページからダウンロード可能です。ダウンロードにはインターネット環境が必要です。*2 32bitの場合、一部使用できない機能があります。*3 最新の情報はキヤノンホームページをご確認ください。

ミラーレスカメラ EOS RP [商品構成]

【ボディ】	【レンズキット】	
EOS RP JANコード:4549292-132144 商品コード:3380C001 ○EOS RPボディ	EOS RP+RF24-105 IS STM レンズキット JANコード:4549292-171433 商品コード:3380C131 ○EOS RPボディ ○RF24-105mm F4-7.1 IS STM	EOS RP+RF35 MACRO IS STM レンズキット JANコード:4957792-145203 商品コード:3380C048 ○EOS RPボディ ○RF35mm F1.8 MACRO IS STM

【記録画質】

記録画質	記録画素数 [画素]	ファイルサイズ [約・MB]	撮影可能枚数 [約・枚]
▲L	6240×4160(約2600万)	9.1	3320
▲L	6240×4160(約2600万)	4.9	6060
▲M	4160×2768(約1150万)	5.1	5820
▲M	4160×2768(約1150万)	2.9	10280
▲S1	3120×2080(約650万)	3.4	8750
▲S1	3120×2080(約650万)	2.0	14620
S2	2400×1600(約380万)	1.9	15760
RAW	6240×4160(約2600万)	29.1	1040
CRAW	6240×4160(約2600万)	17.1	1780
RAW+▲L	-	29.1+9.1	790
CRAW+▲L	-	17.1+9.1	1160

* ファイルサイズ、撮影可能枚数は、当社試験基準32GB SDカードを使用し、試験基準(アスペクト比3:2、ISO100、ピクチャースタイル:スタンダード設定時)で測定したものです。これらの数値は、被写体やカードの銘柄、アスペクト比、ISO感度、ピクチャースタイル、カスタム機能などの設定により変動します。

【写真ライフをもっと楽しく】

プロの写真家から、撮影の基本を学べる!

EOS学園は、写真レベルや目的ごとにさまざまな講座を開講。最前線で活躍する写真家による丁寧な指導で上達をサポート。お近くの教室またはオンライン講座をご用意しています。

canon.jp/eos-school

Canon Photo Circle

フォトライフをもっと豊かに。キヤノンフォトサークル

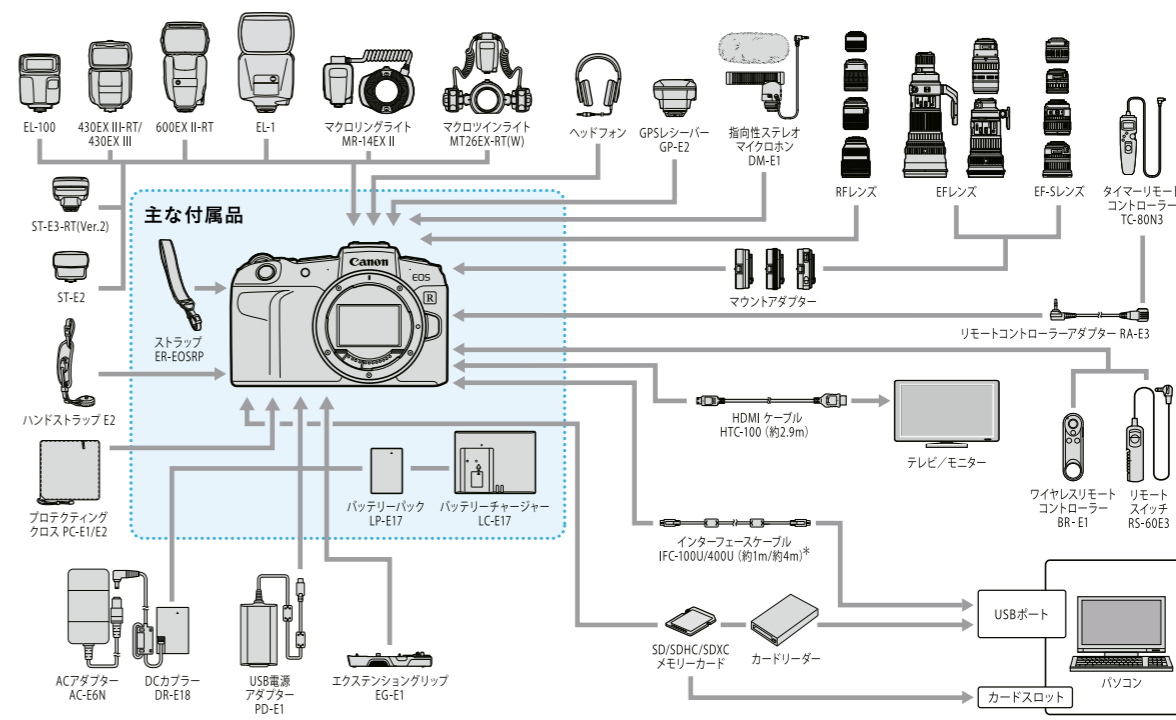
canon.jp/cpc

CANON IMAGE GATEWAY

インターネットで広がる、写真の楽しさ。CANON IMAGE GATEWAY

www.imagegateway.net

【システムマップ】



* カメラ側の端子はともにUSB Type-Cです。

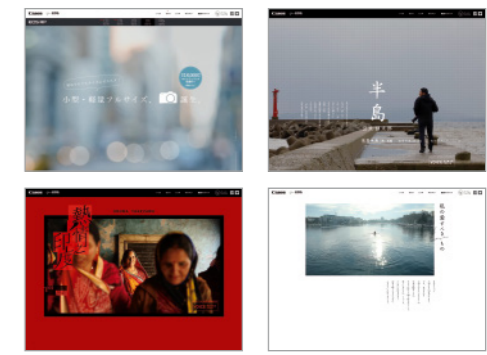
【主なアクセサリリスト】

商品名	型番	JANコード	商品コード	希望小売価格(税込)
バッテリーパック LP-E17	LP-E17	4549292-020977	9967B001	¥6,600
バッテリーチャージャー LC-E17	LC-E17	4549292-021004	9968B001	¥5,500
エクステンショングリップ EG-E1 (BK)	EG-E1BK	4549292-133325	3484C001	¥10,450
エクステンショングリップ EG-E1 (RE)	EG-E1RE	4549292-133318	3485C001	¥10,450
エクステンショングリップ EG-E1 (BL)	EG-E1BL	4549292-133356	3486C001	¥10,450
インターフェースケーブル IFC-100U	IFC-100U	4549292-124200	3224C001	¥4,400
インターフェースケーブル IFC-400U	IFC-400U	4549292-124224	3225C001	¥4,950
USB電源アダプター PD-E1	PD-E1	4549292-124505	3250C001	¥14,300

商品名	型番	JANコード	商品コード	希望小売価格(税込)
スピードライト EL-100	SPEL-100	4549292-125443	3249C001	¥17,600
スピードライト 430EX III-RT	SP430EX3-RT	4549292-038255	0585C001	¥39,600
GPSレシーバー GP-E2	GP-E2	4960999-848358	6363B001	¥27,500
ワイヤレスリモートコントローラー BR-E1	BR-E1	4549292-087864	2140C001	¥4,730
指向性ステレオマイク DM-E1	DM-E1	4549292-065732	1429C001	¥42,900
ACアダプター AC-E6N	AC-E6N	4549292-065596	1425C001	¥10,450
DCケーブル DR-E18	DR-E18	4549292-030723	0250C001	¥4,400
HDMIケーブル HTC-100	HTC-100	4960999-530383	2384B001	オープン価格

○価格はメーカー希望小売価格です。 ※オープン価格商品の価格は販売店にお問い合わせください。

【EOS RP Webコンテンツ】



EOS情報サイト[Your EOS.]では、「EOS R システム」のさまざまなコンテンツや情報を公開中。EOS RPのわかりやすい特長紹介をはじめ、写真家たちのEOS RPによる作品やインプレッション動画も多数。

canon.jp/your-eos



【メンテナンスサービス】

大事なカメラのお手入れはプロにおまかせ

あんしんメンテ

キヤノンでは、突然の故障やトラブルを予防し、カメラ、レンズをあんしんしてお使いいただくためのメンテナンスサービス「あんしんメンテ」をご用意しております。基本的な点検・清掃を行う「スタンダード」、精度点検を行う「プレミアム」、分解検査・清掃・再調整を行う「オーバーホール」の3つをラインアップ。定期的なメンテナンスで、製品をより長くあんしんしてご使用いただくために、ぜひご活用ください。

cweb.canon.jp/e-support/maintenance/camera/index.html

さらに詳しいご案内はこちらへ。

