

Canon

レンズ交換式カメラ

EOS R8

8

# 「撮る」の先にある「創る」へ。クリエイティブ フルサイズ EOS R8

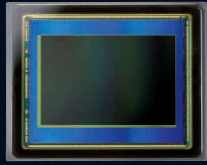
想像を超えていく描写力

## 高画質・高感度フルサイズ

クリエイティブな映像表現を追求するために。EOS R8は、撮影者の理想に応える高画質フルサイズセンサーを搭載。被写体のディテールを描写する表現力はもちろん、微細な色彩のグラデーションを再現する広いダイナミックレンジ、被写体の存在感を際立たせる大きく美しいボケ味を実現します。

### ■ 約2420万画素\*1の高画質

自社開発の約2420万画素CMOSセンサーを搭載。新シャープネス処理により、EOS RPを凌ぐ解像性能を達成\*2しました。また、カメラの頭脳と呼ぶべき映像エンジンには先進のDIGIC Xを採用。映像表現の可能性を広げるさまざまな機能の実現に貢献しています。



目にもとまらぬ動きもキャッチ

## 高速連続撮影

EOS R8のシャッター方式は、電子先幕と電子シャッターの2種を搭載。電子シャッター撮影時、最高約40コマ/秒\*1の高速連続撮影を実現。スポーツや動物、鉄道など連続的な動きをする被写体の決定的瞬間に迫ることができます。またEOS RPと比べ、ローリングシャッター歪み\*2も軽減しています。

■ 高周波フリッカーレス撮影により動画撮影時のちらつきを抑制  
蛍光灯・水銀灯による通常フリッカーに対応した従来のフリッカーレス撮影\*3に加え、高周波フリッカーレス撮影が可能(50.0Hz~2011.2Hzまで自動検出可能)。LED照明下でも写真や動画の露出ムラや色のバラツキを抑制します。

### ■ シャッターを切る直前(約0.5秒前)から記録開始

RAW画像を高速で連続撮影できるRAWバーストモード\*4。プリ撮影\*5を[する]にすることで、シャッターボタンを押す直前(約0.5秒前)から記録を開始。鳥が飛び立つ瞬間や人物の一瞬の表情や動きの変化など、これまで撮り逃していたシーンも撮影できます。

## 最高約40コマ/秒

### ■ シャッター音が気になるシーンに

撮影時に音や光が出ないよう、サイレントシャッター機能\*6を搭載。電子音をオフにできるだけでなく、長時間露光のノイズ低減を行わないなど、シャッターの駆動音を可能な限り抑制します。コンサートや野生動物の撮影にも有効です。

\*1 連続撮影速度は、被写体/撮影条件、カメラ設定や使用するバッテリーの種類や状態、使用レンズなどにより低下することがあります。詳細についてはキヤノンホームページをご確認ください。 \*2 被写体や撮影条件によって、ローリングシャッター歪みが発生することがあります。電子シャッター時にストロボは使えません。 \*3 フリッカーを検出した場合、「しない」設定時でも連続撮影速度が低下することがあります。電子シャッターでの撮影はできません。周波数100Hz/120Hzのフリッカーに対応。レリーズタイムラグが長くなります。複数枚の撮影を行った時に撮影画像の色あいが異なることがあります。[しない]設定時と撮影画像の色あいが異なることがあります。連続撮影中に光源の状態が変化した時は、フリッカーの影響を低減できないことがあります。 \*4 被写体や撮影条件によって、ローリングシャッター歪みが発生することがあります。 \*5 約0.5秒前から記録開始するには、約0.5秒以上、シャッターボタンを半押しする必要があります。 \*6 シャッター方式は「電子シャッター」に自動設定されます。シャッター音以外の音(絞り動作音、レンズのフォーカス駆動音、電子音など)が発生する場合があります。ストロボ撮影はできません。

# ISO102400

### ■ 暗いシーンでの撮影も安心

常用で最高ISO102400\*3の高感度を達成。夜間や暗所などの暗いシーンでシャッタースピードを上げても、低ノイズでクリアな撮影が可能です。手ブレの心配が軽減し、動体の撮影にも積極的に挑めます。



\*1 RF/EFレンズ使用時、使用するレンズまたは画像処理により、有効画素が減少することがあります。 \*2 ISO12233準拠のCIPA解像度チャートでの評価。ピクチャースタイルの初期条件にて。 \*3 推奨露光指数。動画撮影時の常用ISO感度はISO100~25600(最高ISO102400相当の感度拡張が可能)。4K 59.94p/50.00p設定時は、拡張感度(H)が最高ISO51200相当となります。Canon Log 3設定時は常用ISO感度、拡張ISO感度が異なります。

被写体を見つけたら「つかんで追尾」

## 高精度AF&トラッキング

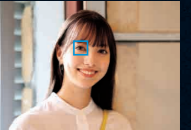
高速・高精度なオートフォーカス(AF)を実現する、デュアルピクセルCMOS AF IIを搭載。画面の広範囲にわたりスピーディーなAFが可能です。さらに対応する被写体を検出し、高精度にトラッキング(追従)。動き続ける被写体を粘り強く追いかけることができます。「つかみ」と「追尾」によって安定したAFを実現しました。

### ■ 画面全域で被写体を捕捉

被写体検出時、画面全域となる[横:最大約100%×縦:最大約100%\*1]で測距が可能。アグレッシブに動く被写体が画面の隅に移動しても、高精度かつスピーディーなAFを実現します。

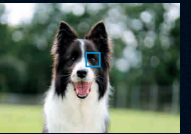
### 「人物」:瞳/顔/頭部/胴体

動きが激しく、顔や頭部が検出できない状況でも安定したトラッキングを継続します。瞳検出の精度が高く、横顔やマスク装着時でも優れたAFを体感できます。



### 「動物優先」\*2:犬/猫/鳥/馬

対応できる動物も充実。瞳/顔/全身を総合的に検出することにより、被写体の大きさや顔の向き、傾きに影響されにくく、予測できない動きをする動物に対して高精度な検出と安定した追従を実現します。



### 「乗り物優先」\*3:モータースポーツ(車/バイク)/鉄道/飛行機

ドライバーやライダーのヘルメット、コックピットなど、重要部位を検出する「スポット検出」\*4が設定可能。また鉄道や飛行機では、背景にピントが掛けやすいシーンでもAFはカメラにお任せ。フレーミングに集中して撮影することができます。

### 検出する被写体を「自動」\*5で選択可能

カメラが自動で被写体を選択する「自動」は、人物/動物/乗り物という検出対象を切り換え不要で、すべてカメラ任せに。切り換え操作の手間を省くため、検出する被写体を限定することも可能です。

\*1 測距エリア約90%(横)×約100%(縦)対応のレンズを装着し、全域AF時、および全域AF以外で被写体検出時のみ、シーンや被写体の状態によっては、AFフレームが測距エリアの隅まで移動できないことがあります。対応するレンズはキヤノンホームページをご確認ください。 \*2 被写体によっては動物検出できないことがあります。また、犬/猫/鳥/馬ではない被写体に対して動物検出する場合もあります。 \*3 一般的な乗用車/商用車/バイクは検出できないことがあります。被写体によっては乗り物検出できないことがあります。また、車/バイク/鉄道/飛行機ではない被写体に対して乗り物検出する場合もあります。 \*4 被写体によってはスポット検出できない場合があります。また、ドライバーやライダーのヘルメット、鉄道の運転席や飛行機のコックピットではない領域をスポット検出する場合があります。 \*5 画面内に検出対象が複数ある場合、被写体の種類や構図に応じて最適な主被写体を自動選択します。



# AF & TRACKING

創造力をいつもそばに

## 小型・軽量

約461g

(バッテリー、SDカードを含む)

EOS RPからさらなる軽量化を実現した、約461gの軽量・軽快フルサイズ。上位機種に迫る機能と性能を、コンパクトボディに詰め込みました。

### ■ コンパクトな標準レンズがキットレンズに

はじめてのフルサイズミラーレスにぴったりの標準ズームレンズRF24-50mm F4.5-6.3 IS STM。EOS R8に装着しても約671g\*という軽量設計です。日常使いはもちろん、24mmスタートの強いパースペクティブ表現も楽しめます。 \* ボディ、レンズ、バッテリー、SDカードを含む



# 4K 60P

はじめてでも使いやすく手に馴染む

## 快適な操作性

小型ボディでありながら、使いやすい操作性を凝縮。直感的に操作できるボタンやレバー、ダイヤル配置により、はじめてのEOSユーザーでもすぐに手に馴染み、撮影に集中できます。

### ■ はじめての人もすぐに使いこなせる2つのガイド

初心者でも安心して使用できる撮影モードガイド/機能ガイドを搭載。撮影モードや機能の意味、設定値の効果を直感的でわかりやすい解説文とイラストで表示します。

### ■ 手が大きくてもしっかりホールド

エクステンショングリップ EG-E1(別売)に対応。重量のある望遠レンズ使用時も、よりしっかりとホールドできます。ブラック、レッド、ブルーの3色をラインアップ。



### ■ 写真も動画も自由なアングルで快適撮影

縦位置のハイ&ローアングル撮影はもちろん、歩きながらの動画撮影や自撮りも快適なバリエーション液晶モニターを採用。またファインダーを覗きながら、画面のタッチ&ドラッグでAFフレームが移動できるタッチ&ドラッグAFも搭載しています。

### ■ リアルな“見え”を実現したEVF

高品位な電子ビューファインダー(EVF)を搭載。0.39型・有効画素数約236万ドットのOLED(有機EL)を表示パネルに採用。またOVFビューアシスト搭載で、一眼レフの光学ファインダーのように黒つぶれや白トビの少ない自然な“見え”を再現します。



誰にでも使いやすい機能と高画質

## 4K高画質動画

自由にクリエイティビティを発揮できるEOS R8の動画性能。6Kオーバーサンプリング\*1から生成される高画質な4K/60P動画やハイレベルな機能に多く対応。軽快なボディで、日常や好きなことを記録するVlog撮影も気軽に楽しめます。

### ■ タイムラプス動画\*2も4Kで

一定間隔で撮影した静止画をつなげて記録するタイムラプス動画は4KとフルHDに対応。タイムラプス撮影準備中にオートパワーオフ状態になっても設定はリセットされず、タイムラプス動画の設定が保持されるため、スムーズに撮影をスタートできます。

### ■ 180P\*3のスローモーション撮影

フルHDのハイフレームレート動画180P(179.82fps)も、フルサイズの広い画角で撮影可能。4K素材と同じ遠近感、ボケ味で撮影ができます。また再生時1/6倍速の印象的なスロー効果を動画作品に取り入れることも。

### ■ 本格的な動画撮影が可能

ハイライトが飛びにくくコントラストの高いシーンでも階調を表現できる、編集を前提としたCanon Log 3にも対応。2時間00分00秒\*4までの長回しも可能です。

### ■ 選ぶだけで独特な動画表現

フルHDでの撮影時、[ファンタジー/オールドムービー/メモリー/ダイナミッククローム/ジオラマ風動画]の5つのフィルターを搭載。

記録中の強調表示[入]設定時は、画面外周に赤色の強調枠が点滅して表示されます。

\*1 4Kクロップなし撮影時のみ6Kオーバーサンプリングによる記録が可能。 \*2 撮影中はAF、IS、動画電子IS、音声記録は行われません。撮影間隔は最短2秒です。 \*3 RF-S/EF-Sレンズ使用時、動画クロップ設定時は撮影できません。 \*4 フルHD 179.82/150.00fps時は最大20分00秒、119.88/100.00fps時は最大30分00秒となります。カメラの温度上昇、電源、エラーなどの要因による自動停止を除きます。



# 撮影機能から信頼性まで充実

## 多彩な機能

ダイヤルやボタン操作だけで画像に特殊な効果をつけられる撮影機能や高い信頼性など、撮る人を支える機能が満載です。

### ■ クリエイティブフィルター

さまざまな色あいや効果をつけられるフィルター。静止画10種類、動画5種類を搭載。

### ■ デジタルテレコン※2

デジタル処理により撮影倍率を約2倍/4倍にして静止画記録。簡単に望遠撮影が可能。

### ■ デジタルズーム※3

動画撮影時(フルHD設定時)、約1~10倍のデジタルズームが可能。ダイナミックな表現が手軽に。

### ■ プラスムービーオート※1

静止画撮影の直前の約2~4秒も動画として記録。短編動画が自動的に生成。

### ■ クリエイティブアシスト

[明るさ][コントラスト]などの項目をひとつのメニューに集約。スライド操作で変更可能。

### ■ 防塵・防滴構造※4の信頼設計

不用意に降りかかる砂塵や水滴などの侵入を抑制。

※1 フルHD 29.97/25.00fps ALL-Iで記録されます。 ※2 画像を拡大して記録しているため画質は低下します。JPEG/HEIF撮影のみとなります。またAFフレームは中央1点で固定となります。サーボAF中の全域トラッキングはできません。 ※3 動画デジタルズームでは映像をデジタル処理するため、拡大するほど映像が粗くなります。また、ノイズや輝点などが目立つことがあります。フルHD 29.97/25.00/23.98fpsのIPB(標準/軽量)設定時のみ使用できます。Canon Log 3との併用はできません。 ※4 防塵・防滴性能を発揮させるため、カメラの端子カバー、バッテリー収納部ふた、カードスロットカバーなどの開閉部をしっかりと閉じてください。また、マルチアクセサリシューには、シューカバーを取り付けてください。防塵性・防滴性に配慮した設計を行っていますが、ゴミやほこり、水、塩分などのカメラ内部への侵入を完全に防ぐことはできません。防塵・防滴性能を備えた従来アクセサリを使用する場合は、マルチアクセサリシューアダプター AD-E1が必要です。

## 想像力の向こう側へ

# 進化を続けるアプリケーション

### ■ Digital Photo Professional 4

キャノン純正のRAW現像ソフトウェア※1。画像調整機能のほか、特定色域の調整機能(8軸色調整)、高輝度側、低輝度側の階調を調整できる[ハイライト][シャドウ]スライダー機能などを搭載。動画の再生にも対応しています。

### [Digital Photo Professional] の拡張サービス

#### ■ RAW画像の画質を大幅に向上

[Neural network Image Processing Tool]※2 (有償サービス※3)

デジタルレンズオプティマイザを上回る※4、新たな画像処理技術。ジャギー抑制/モアレ抑制/偽色抑制/ノイズリダクション※5など、対応カメラ※6で記録したRAW画像の画質向上が期待できます。

#### ■ JPEG/TIFF画像を高解像度に変換

[Neural network Upscaling Tool]※7 (有償サービス※3)

画像を元の解像度(画素数)より高い解像度へと変換するアップスケーリング。[Neural network Upscaling Tool]は、入力された画像(JPEG/TIFF)※8の精細感を保ちながら、縦横の画素数を2倍、全画素数を4倍に変換することが可能。画像拡大やトリミング時に精細感が失われる従来のアップスケーリングとは異なり、色/輝度/ノイズ感を変えずに被写体本来が持つ精細感に迫る画像が生成できます。

※1 ソフトウェアはキャノンホームページからダウンロード可能です。ダウンロードにはインターネット環境が必要です。最新の情報はキャノンホームページをご確認ください。 ※2 Windows版[Digital Photo Professional 4(Ver.4.17.20以降)]にて利用可能。 ※3 サブスクリプション課金。 ※4 すべての画像で効果を保証するものではありません。 ※5 光学補正機能については、対象レンズに限られます。対応するレンズについてはキャノンホームページをご確認ください。 ※6 対応カメラ:EOS-ID X Mark III/EOS R3/EOS R5/EOS R5 C/EOS R6 Mark II/EOS R6/EOS R7/EOS R8/EOS R10/EOS R50(2023年2月時点) ※7 Windows版[Digital Photo Professional 4(Ver.4.17.20以降)]において利用可能。 ※8 RAW画像は非対応。また16bit TIFFも対応。

### ■ EOS R8対応アクセサリ表

商品名	型番	JANコード	商品コード	希望小売価格(税込)
シューカバー ER-SC2	ER-SC2	4549292-209914	5897C001	オープン価格
バッテリーパック LP-E17	LP-E17	4549292-020977	9967B001	¥6,600
バッテリーチャージャー LC-E17	LC-E17	4549292-021004	9968B001	¥5,500
マルチアクセサリシューアダプター AD-E1	AD-E1	4549292-184549	4943C001	¥5,380
マルチアクセサリシュー 指向性ステレオマイク DM-E1D	DM-E1D	4549292-185782	5138C001	¥37,500
マルチアクセサリシュー スマートフォンリングアダプター AD-P1(A/Android)	AD-P1A	4549292-195378	5553C001	¥8,780
スピードライト EL-5	SPEL-5	4549292-207569	5654C001	オープン価格
スピードライト EL-100(W)	SPEL-100W	4549292-125450	3249C004	¥17,600
スピードライトトランスミッター ST-E10	ST-E10	4549292-184556	4944C001	¥16,500

商品名	型番	JANコード	商品コード	希望小売価格(税込)
GPSレシーバー GP-E2	GP-E2	4960999-848358	6363B001	¥27,500
ワイヤレスリモートコントローラー BR-E1	BR-E1	4549292-087864	2140C001	¥4,730
トライポッドグリップ HG-100TBR※2	HG-100TBR	4549292-157956	4157C001	¥12,100
DCアダプター DR-E18	DR-E18	4549292-030723	0250C001	¥4,400
ACアダプター AC-E6N	AC-E6N	4549292-065596	1425C001	¥10,450
USB電源アダプター PD-E1	PD-E1	4549292-125405	3250C001	¥14,300
エクステンショングリップ EG-E1(BK)	EG-E1BK	4549292-133325	3484C001	¥10,450
エクステンショングリップ EG-E1(RE)	EG-E1RE	4549292-133318	3485C001	¥10,450
エクステンショングリップ EG-E1(BL)	EG-E1BL	4549292-133356	3486C001	¥10,450

※1 EOS R8で使用する場合は、マルチアクセサリシューアダプター AD-E1が必要です。 ※2 総重量1kgを超える状態(撮影レンズなどを含む)での装着は撮影時や三脚時に不安定になるので推奨できません。 ※価格はメーカー希望小売価格です。 ※オープン価格商品の価格は販売店にお問い合わせください。

## 商品構成



**EOS R8 ボディ**  
JANコード:4549292-204834  
商品コード:5803C001  
○EOS R8 ボディ



**EOS R8・RF24-50 IS STMレンズキット**  
JANコード:4549292-204872  
商品コード:5803C011  
○EOS R8 ボディ ○RF24-50mm F4.5-6.3 IS STM

### EOS R8 スペシャルサイト



詳細はこちら▼



キャノンショールームのご紹介

キャノンフォトハウス銀座 (03)3542-1801  
キャノンフォトハウス大阪 (06)7739-2129

展示していない製品もございますので、ご了承ください。  
展示製品の最新情報は、ホームページでご確認ください。

キャノンフォトハウス [canon.jp/p-house](http://canon.jp/p-house)

●MicrosoftおよびWindowsは、米国Microsoft Corporation社の米国および他の国における商標または登録商標です。●MacintoshおよびMac OS、iPhone、iPad、iPod touchは米国および他の国で登録されたApple Inc.の商標です。App StoreはApple Inc.のサービスマークです。●Google Play、AndroidはGoogle LLCの商標です。●HDMIは、HDMI Licensing, LLCの商標または登録商標です。●Wi-Fi、Wi-Fi CERTIFIEDロゴは、Wi-Fi Allianceの商標または登録商標です。●Bluetoothは米国Bluetooth SIG, Inc.の登録商標です。●その他記載された社名、製品名等は、一般に各社の商標または登録商標です。●仕様は、2023年12月現在のものです。●価格は2023年2月現在のメーカー希望小売価格です。●本カタログのプリント版、液晶画面の写真はハメコミ合成です。●カラー液晶部は、解像度の高い技術でつくられておりますが、言葉欠けや帯状痕などの画素欠けがあります。これは故障ではありませんので、あらかじめご了承ください。なお、これらの点は画像には反映されません。●EOS R8の無償修理保証期間は、お買い上げ後1年間です。●修理対応期間は、製造打ち切り後7年です。なお、一部機種では、弊社の判断により修理対応として同一機種または同程度の仕様製品への本体交換を実施させていただく場合があります。その場合、旧機種でご利用の消耗品や付属品をご使用いただけないことや、対応OSが変更になることがあります。

製品に関する情報はこちらでご確認いただけます。

Home Page **canon.jp/eos**

商品・サービスに関する疑問やお困りごとを解決  
Q&A(よくあるご質問) **canon.jp/faq**

キャノン お客様相談センター(デジタルカメラ) **0570-08-0002**  
受付時間(平日・土)9:00~17:00(日・祝日、12/31~1/3は休業させていただきます)  
※上記番号をご利用いただけない方は03-6634-4264をご利用ください。※受付電話番号・時間は予告なく変更する場合があります。あらかじめご了承ください。

**Canon** キヤノン株式会社  
キヤノンマーケティングジャパン株式会社

安全にお使いいただくために

- ご使用前に使用説明書をよくお読みの上、正しくお使いください。
- 表示された正しい電源・電圧でお使いください。

●お求めは当店で

2023年12月現在

00000000 00593980