

Canon

EOS R6V

可能性の枠を、超えていく。  
One camera, many stories



FOR ALL  
V  
CREATORS

# 7K フルサイズセンサーを活かしきる描写力

## 3:2のセンサーを最大限に活かした オープンゲート記録<sup>※1</sup>

センサー全体<sup>※2</sup>を利用した3:2での7K30Pのオープンゲート記録(RAW: 6960×4640、MP4:6912×4608)が可能。静止画同等の広い画角でセンサーを最大限に活かすことができます。ひとつの動画素材から縦・横両方の映像を切り出しやすいため、各種SNSプラットフォームや作品性に合わせたアスペクト比の動画を作り出すことが可能です。様々なプラットフォームに展開が求められる現代のクリエイターのニーズに応えるワークフローを提供します。<sup>※1</sup>:RAW/MP4(XF-HEVC S)での記録が可能。<sup>※2</sup>:MP4(XF-HEVC S)記録の際にはわずかにクロップされます。



## 最大7K60P 12bit RAWから 4K/2KのMP4まで 多様な内部記録形式

最大7K60P 12bit RAW
4K/2K MP4

最大7K60P RAW(軽量)や7K30P RAW(標準/軽量)などの12bit RAWをメモリーカード(CFexpressカード)へ内部記録が可能です。MP4設定時は最大で7Kからのオーバーサンプリングによる4K収録<sup>※</sup>が可能になります。撮影目的や編集負荷、ファイルサイズなどに合わせて、解像度ももちろん、カラーサンプリング/bit深度/コーデック/圧縮形式を選択することが可能です。

<sup>※</sup>4K30P時7Kオーバーサンプリング処理(Fine設定時)。

## 4K120Pの ハイフレームレートを クロップなしで記録

4K120P
2K180P



「スロー&ファストモーション動画モード<sup>※1</sup>」では速い動きをゆるやかに表現するスローモーションと長尺シーンをテンポよく表現するファストモーションを手軽に設定・撮影できます。また通常撮影時には記録フレームレートを4K時最大119.9fpsや2K時最大179.8fps<sup>※2</sup>に設定することもでき、音声有りの素材撮影後、編集時にスローモーションの演出を加えることも可能です。

<sup>※1</sup>:音声は記録されません。また、RAW動画およびオープンゲートとの併用はできません。  
<sup>※2</sup>:179.8/150.0fps選択時は、119.9fps以下に比べてクロップされます。



# クリエイティビティを 刺激する高い動画性能

## 映像表現の幅を広げる、 最大15+stops<sup>※1</sup>のダイナミックレンジ

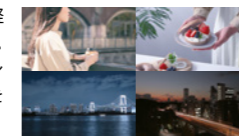


比較的扱いやすいCanon Log 3に加え、Canon Log 2も搭載。Canon Log 2はフィルムの特性に近く、暗部の階調も豊かで、最大15+stops<sup>※1</sup>の広いダイナミックレンジを実現しており、ワークフローやポストプロでの画づくりに合わせた選択が可能です。また2つの基準感度(Base ISO)<sup>※2</sup>を持ち、Canon Log 2/3時は800と6400を、設定したISO値に応じて内部的に自動切り換え。高感度時でもノイズを抑えた撮影が可能です。

<sup>※1</sup>:測定環境:Canon Log 2,4K DCI Fine/4K UHD Fine(29.97/25.00fps)撮影、ISO800設定時。  
<sup>※2</sup>:ガンマ設定によってBase ISOは異なります。Base ISOの手動切り替えはできません。

## かんたん・手軽にクリエイティブな映像表現

モニターで実際の色味や雰囲気を確認しながら、手軽に効果を楽しめる14種類のカラーフィルターを搭載。撮影後のカラーグレーディングの手間がなく、キャンソンの色味のよさを活かしたクリエイティブな映像表現を手軽に楽しめます。



<sup>※</sup>EOS R50 Vのカラーフィルターで撮影した画像です。

CINEMA EOS同様のLook File機能も搭載し、撮って出しても自分のお気に入りのLUTファイルを読み込ませ、撮影することができます。Canon LUT Libraryでは、EOS R6 Vとも相性の良い、様々なキャンソンの純正のクリエイティブLUTを配布しています。詳しくは「Canon LUT Library」で検索してください。

# 瞬間を高画質に切り撮る 確かな静止画性能

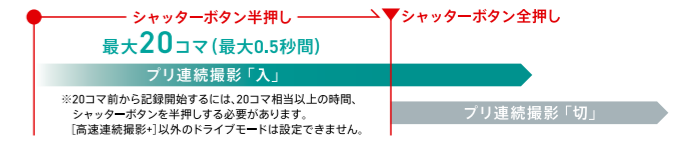
## 有効画素数最大約3250万画素の フルサイズセンサー



自社開発・自社生産の有効画素数最大約3250万画素の7Kフルサイズ(約35.9mm×23.9mm)CMOSセンサーを搭載。映像エンジンDIGIC Xとの連携による豊かな映像表現を実現。キャンソンの独自の像面位相差AF技術デュアルピクセルCMOS AF IIにも対応しています。

## 時間をさかのぼって撮れるプリ連続撮影

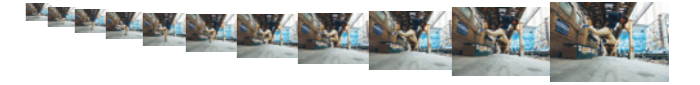
シャッターボタンを半押ししておくことで、全押しのタイミングから最大20コマさかのぼって連続撮影が可能です。登録人物優先との併用も可能で、これまで撮影者の動きや経験に頼っていた難易度の高い被写体も、失敗のリスクを抑えて安心して撮影できます。



## 最高約40コマ/秒の高速連続撮影

AF/AE追従最高約40コマ/秒<sup>※1</sup>で高速連続撮影が可能。電子シャッター<sup>※2</sup>はシャッター音が発生しない<sup>※3</sup>ため、劇場での撮影や野生動物など、シャッター音が気になる撮影現場での撮影にも適しています。

<sup>※1</sup>:連続撮影速度は、被写体/撮影条件/カメラ設定や使用レンズなどにより低下することがあります。詳しくはホームページをご確認ください。  
<sup>※2</sup>:被写体や撮影条件によって、ローリングシャッター歪みが発生することがあります。  
<sup>※3</sup>:シャッター音以外の音(絞り動作音、レンズのフォーカス駆動音、電子音など)が発生する場合があります。



# 可能性の枠を、超えていく。

One camera, many stories

# EOS R6 V



あなたは目の前の物語に  
ただ集中すればいい。  
そのまなざしに応える  
確かな描写力。  
あらゆるプラットフォームに  
即応する柔軟性。  
SNS時代のクリエイターを、  
新たな領域へ。  
可能性は、無限大です。

## 多彩な表現を叶えるアシスト機能

### ボディ内IS搭載&動画電子IS協調制御

ボディ内5軸手ブレ補正機構により、レンズ内手ブレ補正機構を搭載していないレンズでも、手ブレを抑えて安定した動画が撮影できます。レンズ内手ブレ補正機構を搭載したRFレンズ<sup>※</sup>であれば協調制御によって、ブレをより軽減。動画電子ISとの協調制御でもさらに大きな手ブレ抑制が可能です。  
<sup>※</sup>対応するレンズについては、ホームページをご確認ください。



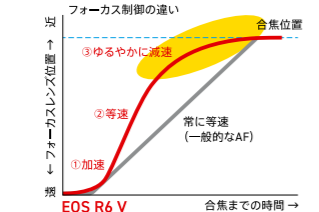
### EOS R6 Mark III同等の高いAF性能

EOS R6 Mark IIIと同等のAFのアルゴリズムを採用。画面内から人物/動物/乗り物を自動で検出。検出対象が複数ある場合、被写体の種類や構図に応じて最適な主被写体を自動選択します。



### 自然なフォーカスワークを再現

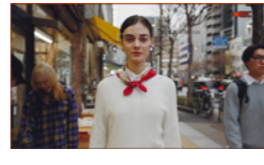
CINEMA EOSに搭載されているフォーカス加減速アルゴリズムを採用。合焦直前にゆるやかに減速することで、人の手でフォーカスを送っているかのような、自然なフォーカスワークをAFで再現します。



### 登録人物優先機能を搭載したAF

特定の人物<sup>※</sup>をカメラに登録しておくことにより、AFエリア/フレーム内に複数の人物がいる場合でも、登録した人物を優先して検出。動画/静止画どちらの撮影時にも使用できます。

<sup>※</sup>人物はカメラ内に10名登録が可能で、カードへの保存は10ファイルまで可能のため、最大100名登録が可能です(実際に検出できるのはカメラ内に登録されている最大10名です)。



## 快適な撮影を支える信頼性

### 冷却ファン内蔵と防塵・防滴性能を 両立し長時間撮影・配信を実現

冷却ファンを搭載しながら防塵・防滴性能<sup>※</sup>を両立。複数のグラフィートシートと放熱シートにより、メイン基板の熱を冷却ファンを通して効率的に排出。屋外・屋内共にクリエイターの手を止めることなく長時間の動画撮影や配信を可能にします。

<sup>※</sup>防塵・防滴性能を発揮させるため、電池室やカードスロットカバー、端子カバーなどの開閉部をしっかり閉じる必要があります。カメラは防塵・防滴に配慮した構造になっていますが、砂塵や水滴などの侵入を完全に防ぐことはできません。



### 自分好みに使いやすい ボタンをカスタマイズ

クリエイティブな映像制作を支える道具として、ボタンやダイヤルをより使いやすく柔軟にカスタマイズ可能。表示や露出機能の切り換え、機能呼び出しなど撮影シーンや撮影スタイルに応じた様々なセッティングができます。また、前面のRECボタンで、撮影開始/停止の操作がカメラ前面からも可能。レビュー用動画、縦位置撮影時などに便利です。



### REC状況を視認できる タリーランプ

REC状況の確認やバッテリーやカード残量の警告などを判別できるタリーランプを搭載。リモコン操作時でもカメラのステータスを離れた場所から確認できます。



## パワーズーム 内蔵レンズ

### RF20-50mm F4 L IS USM PZ



パワーズームを内蔵し、マニュアル操作によるズームとパワーズームをひとつのズームリングで切り替えてズーム操作可能。20mm-50mmの焦点距離を、F4通して全長変化なくズーム可能。質量約420gの軽量・コンパクトな設計と最短撮影距離0.24mを実現。

■主な仕様

基本情報	レンズマウント	キヤノンRFマウント
	撮像素子	フルサイズCMOSセンサー(約35.9mm×23.9mm)有効画素数最大約3250万画素 <sup>※1※2</sup>
動画記録解像度	RAW	6960×4640(フルサイズ3:2 オープンゲート設定時)、6960×3672
	XF-HEVC S	6912×4608(フルサイズ3:2 オープンゲート記録時)、4096×2160、3840×2160、2048×1080、1920×1080
静止画記録画素数(画素) <sup>※3</sup>	XF-AVC S	4096×2160、3840×2160、2048×1080、1920×1080
	JPEG/HEIF	L:約3230万(6960×4640) M:約1540万画素(4800×3200) S1:約810万(3472×2320) S2:約380万(2400×1600)
ISO感度(推奨露光指数) <sup>※4</sup>	RAW/C-RAW	約3230万(6960×4640)
	ISO感度(推奨露光指数) <sup>※4</sup>	動画時:ISO100~25600(拡張時100~102400相当) 静止画時:ISO100~64000(拡張時50~102400相当)
ダイナミックレンジ		最大15+stops <sup>※5</sup>
記録媒体		カードスロット1:CFexpressカード(CFexpress2.0 Type B、VPG400対応) カードスロット2:SD/SDHC/SDXCメモリーカード(UHS-II対応)
使用可能温度		0~+40℃
大きさ(幅×高さ×奥行)(CIPA準拠)		約141.8×83.3×79.7mm
質量(CIPA準拠)		本体(バッテリー、CFexpressカードを含む)約688g/本体のみ約598g
HDMI出力端子		HDMI端子(Type-A)
アクセサリ用接点		21ピン(マルチアクセサリ用接点)
外部マイク入力端子		Φ3.5mm ステレオミニジャック対応(3極)
ヘッドフォン端子		Φ3.5mm ステレオミニジャック対応
リモコン端子		E3タイプ端子
デジタル端子		USB Type-C 用途:パソコン/スマホ通信、USB 充電/給電 UVC(USB Video Class)・UAC(USB Audio Class)対応

※1:1万の位を四捨五入。  
 ※2:RF/EFレンズ使用時。使用するレンズまたは画像処理により有効画素数が減少することがあります。  
 ※3:静止画クロップ/アスペクトを除く。  
 ※4:カメラ設定により、ISO感度の拡張ができない場合や、設定できるISO感度の範囲が変わる場合があります。詳しくは、ホームページをご確認ください。  
 ※5:測定環境:Canon Log 2、4K DCI Fine/4K UHD Fine (29.97/25.00fps)撮影、ISO800設定時。

■標準記録仕様

動画記録形式	解像度	画質	RAW形式/圧縮形式	使用可能フレームレート(fps)	
RAW	6960×3672	-	標準(RAW)	29.97/25.00/24.00/23.98	
			軽量(RAW)	59.94/50.00/29.97/25.00/24.00/23.98	
XF-HEVC S YCC422 10bit	4096×2160	Normal	標準LGOP	59.94/50.00/29.97/25.00/24.00/23.98	
				119.9/100.0/59.94/50.00/29.97/25.00/24.00/23.98	
	3840×2160	Normal		59.94/50.00/29.97/25.00/23.98	
				119.9/100.0/59.94/50.00/29.97/25.00/23.98	
XF-AVC S YCC420 8bit	2048×1080	Normal	標準LGOP	179.8/150.0/119.9/100.0/59.94/50.00/29.97/25.00/23.98	
				179.8/150.0/119.9/100.0/59.94/50.00/29.97/25.00/23.98	
XF-AVC S YCC422 10bit	4096×2160	Normal		高画質Intra	59.94/50.00/29.97/25.00/24.00/23.98
					119.9/100.0/59.94/50.00/29.97/25.00/23.98
3840×2160	Normal	標準Intra	59.94/50.00/29.97/25.00/23.98		
			119.9/100.0/59.94/50.00/29.97/25.00/23.98		
2048×1080	Normal		標準LGOP	179.8/150.0/119.9/100.0/59.94/50.00/29.97/25.00/23.98	
				179.8/150.0/119.9/100.0/59.94/50.00/29.97/25.00/23.98	

※高画質Intra時は、119.9/100.0は設定できません。  
 ※記録設定の組み合わせによって、SDカードに記録できない場合や、リレー記録や同一書き込みなどの記録機能が使用できない場合があります。詳しくはホームページをご確認ください。

■オープンゲート設定時記録仕様

動画記録形式	解像度	画質	RAW形式/圧縮形式	使用可能フレームレート(fps)
RAW	6960×4640	-	標準(RAW) 軽量(RAW)	29.97/25.00/24.00/23.98
XF-HEVC S YCC422 10bit	6912×4608	Normal	高画質Intra 標準Intra 軽量Intra 標準LGOP	29.97/25.00/24.00/23.98
XF-HEVC S YCC420 10bit			標準LGOP	

※高画質Intra時は、29.97/25.00は設定できません。  
 ※記録設定の組み合わせによって、SDカードに記録できない場合があります。詳しくはホームページをご確認ください。

■バッテリー使用時の動画撮影可能時間の目安

使用条件	撮影可能時間
RAW	約1時間10分
4K DCI Fine	約1時間10分
4K DCI	約1時間50分
4K DCI Fine	約1時間50分
4K DCI	約2時間30分
フルHD	約2時間50分

※新品・フル充電のLP-E6P使用、+23℃環境、モニター使用時。  
 ※[動画サーボAF:しない][動画クロップ:しない]設定時。  
 ※[冷却ファン設定][ファン:入][ファンの回転速度:低速]設定時。  
 ※撮影環境・設定により撮影可能時間が大きく変動することがあります。

■バッテリー使用時の静止画撮影可能枚数の目安

省電力優先 <sup>※1</sup>	撮影可能枚数(約・枚)	なめらかさ優先 <sup>※2</sup>
640	510	

※1:CIPA規格準拠  
 ※2:CIPA規格を基準にした当社測定条件による。  
 ※新品・フル充電のLP-E6P使用、+23℃環境、モニター使用時。  
 ※[冷却ファン設定][ファン:切]設定時。  
 ※撮影環境・設定により撮影可能枚数が大きく変動することがあります。

■商品構成



EOS R6 V ボディー  
 JANコード:4549292-249811  
 商品コード:7250C001  
 ○EOS R6 V ボディー



EOS R6 V・RF20-50mm F4 L IS USM PZ レンズキット  
 JANコード:4549292-252149  
 商品コード:7250C009  
 ○EOS R6 V ボディー ○RF20-50mm F4 L IS USM PZ

PHOTO HOUSE canon.jp/p-house

カメラ・レンズやプリンターの最新機種を体験することができます。展示していない製品もございますので、展示製品の最新情報は、ホームページをご確認ください。



表示を正しく  
 家電公取協会員

●MicrosoftおよびWindowsは、米国Microsoft Corporationの米国および他の国における商標または登録商標です。●MacintoshおよびMac OS、iPhone、iPad、iPod touchは米国および他の国で登録されたApple Inc.の商標です。App StoreはApple Inc.のサービスマークです。●Google Play、AndroidはGoogle LLCの商標です。●HDMIは、HDMI Licensing LLCの商標または登録商標です。●Wi-Fi、Wi-Fi CERTIFIEDロゴは、Wi-Fi Allianceの商標または登録商標です。●Bluetoothは米国Bluetooth SIG, Inc.の登録商標です。●その他記載された社名、製品名等は、一般に各社の商標または登録商標です。●仕様は、2026年5月現在のものです。●価格は2026年5月現在のメーカー希望小売価格です。●本カタログのプリント紙、液晶画面の写真はハメコ合成です。●カラー液晶部は、精密度の高い技術でつくられておりますが、画素欠けや常時点灯する画素がある場合があります。これは故障ではありませんので、あらかじめご了承ください。なお、これらの点は画像には記録されません。●修理対応期間は、製造打ち切り後7年間です。なお、一部機種では、弊社の判断により修理対応として同一機種または同程度の仕様製品への本体交換を実施させていただく場合があります。その場合、旧機種でご使用の消耗品や付属品をご使用いただけないことや、対応OSが変更になることがあります。

製品に関する情報はこちらでご確認いただけます。

Home Page キヤノン EOS ホームページ  
**canon.jp/eos**



商品・サービスに関する疑問やお困りごとを解決  
 Q&A(よくあるご質問)  
**canon.jp/faq**



キヤノン お客様相談センター(デジタルカメラ) 0570-08-0002  
 受付時間(平日・土)9:00~17:00(日・祝日、12/31~1/3は休ませてください)  
 ※上記番号をご利用いただけない方は03-6634-4264をご利用ください。※受付電話番号・時間は予告なく変更する場合があります。あらかじめご了承ください。

Canon キヤノン株式会社  
 キヤノンマーケティングジャパン株式会社

●ご使用前に使用説明書をよくお読みの上、正しくお使いください。  
 ●表示された正しい電源・電圧でお使いください。

2026年5月現在