

Canon

EOS R50 V

はじまる、一台。



FOR ALL
V
CREATORS

動画撮影を追求したデザインに、豊富な機能がつまってる。

創造を楽しむクリエイターのための機能。

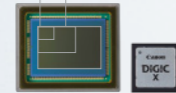
被写体を美しく際立たせるボケを表現

APS-CサイズCMOSセンサー&DIGIC X

最大約2420万画素*APS-CサイズCMOSセンサーと映像エンジンDIGIC Xを搭載。自然で美しい大きなボケ味や暗がりでの高感度・低ノイズ撮影を実現します。
*RF/EFレンズ使用時。使用するレンズまたは画像処理により、有効画素が減少することがあります。



スマホ用 1/2.5型
スマホ用 1型



ストーリー性のある動画を手軽に

エモーショナルな映像表現

スローモーション動画や倍速動画が簡単に撮影できる「スロー&ファストモーション動画」、映画のような画角とフレームレートを撮影できる「シネマビュー」を搭載し、手軽に雰囲気のある映像を撮影できます。



スロー&ファストモーション動画

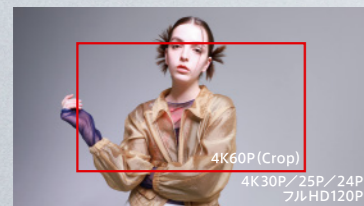
シネマビュー動画

*スロー&ファストモーション動画は、シャッタースピードを1/25秒より長く設定した際、動く被写体を撮影したときに、AFでピントが合いにくくなります。

ディテールにこだわる人のための高画質 選べる動画記録サイズ

6Kオーバーサンプリングによる高画質4K30P/25P/24Pに加え、4K60P(Crop)*にも対応。また音声ありのフルHD120P*映像記録も可能です。

4K



*実際のフレームレートの24P=23.98fps、30P=29.97fps、60P=59.94fps、120P=119.88fpsです。

ブラック
約370g*

*レンズの質量を除く。バッテリー・カードを含む。CIPAガイドラインに準拠。



撮影状態がひと目でわかるタリランプ

ホワイト
約373g*

*レンズの質量を除く。バッテリー・カードを含む。CIPAガイドラインに準拠。



正面から押しやすい
動画撮影ボタン

撮りたいものに合わせる高精度AF。

粘り強く被写体を追従 高精度のAF

Dual Pixel CMOS AF II

デュアルピクセルCMOS AF IIを搭載し、被写体を追従する高度なAFを実現。クリエイターは構図と撮影タイミングに集中して作品に没頭することができます。



被写体追従時 横:最大約90%×縦:最大約100%
被写体検出時 画面全域*でトラッキング可能 横:最大約100%×縦:最大約100%

*測距エリア90%(横)×100%(縦)に対応のレンズを装着し、全域AF時、および全域AF以外で被写体検出時のみ、シーンや被写体の状態によっては、AFフレームが測距エリアの隅まで移動できないことがあります。

レビュー動画を快適に撮影 至近優先ピント切り替え

「レビュー用動画」モードでは、映したい商品やカメラに近づけると、顔から商品へ、ピントが素早く切り替わります。対応レンズ使用時はピント位置の移動による画角変動も抑えるので、自然なレビュー動画が撮影できます。



よりかこく進化した 被写体検出

ピント合わせが難しい動く被写体の特徴を抽出し、優れたトラッキング性能を発揮します。

人物

瞳、顔、頭部、胴体

動物優先*

犬、猫、鳥、馬

*被写体によっては動物検出できないことがあります。また、犬、猫、鳥、馬ではない被写体に対して動物検出する場合もあります。

乗り物優先*

モータースポーツ(車/バイク)、飛行機、鉄道

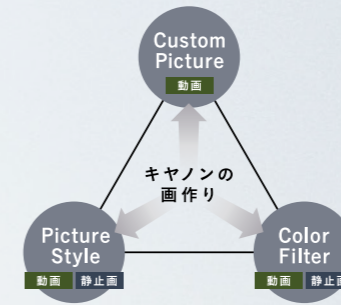
*被写体によっては乗り物検出できない場合があります。また、車、バイク、飛行機、鉄道ではない被写体に対して乗り物検出する場合もあります。

幅広いニーズに応える画作り。

クリエイティブな画作りを実現

選べるカラーモード

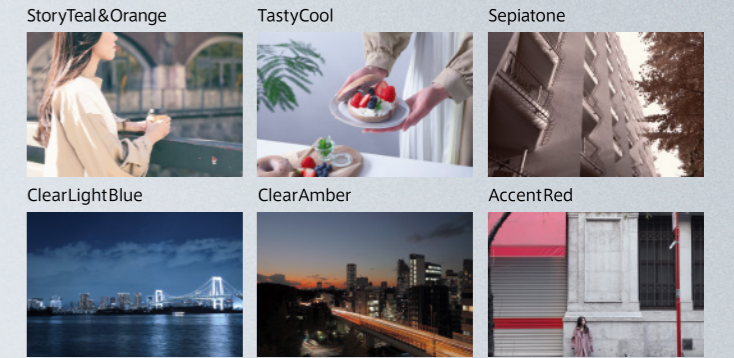
EOS Rシリーズでは初となる、3つのカラーモードを搭載。ピクチャースタイルの他に手軽なカラーフィルターやCINEMA EOS SYSTEMとの親和性が高い画作りをサポートするカスタムピクチャーに対応。お手軽からこだわりまで幅広いニーズに応えます。



直感的な画作りを簡単に

14種類のカラーフィルター

撮影時にフィルター効果を確かめながら、直感的な操作で画作りできる機能。撮影シーンや好みに合わせて14種類のフィルターから選ぶことができます。



指先ひとつでなめらかズームレバー & 動画撮影ボタン



動画のためのモードダイヤル

縦動画撮影に便利な縦位置三脚ねじ穴



選べるカラーモードボタン

カメラまかせで見栄え良く撮影 スペシャルシーン動画

特定の撮影用途に適したカメラ設定で撮影できる3種類の撮影モードを選択できます。

美肌動画

肌を自然に加工し、より美しく撮影できるモード

レビュー用動画

至近優先でピントを素早く切り替えるモード

手ブレ補正動画

手持ち撮影などで、手ブレを軽減して撮影できるモード

*カスタムピクチャー設定不可
*ピクチャースタイル選択時はオート固定

快適な動画配信をサポートする、ライブ配信・通信機能。

スムーズなアクセスを実現 ライブ配信ボタン

ボタンひとつで「ライブ配信」画面へ、ダイレクトにアクセス。



ライブ配信ボタン

各種アクセサリに接続 豊富な入力端子

端子は左側面にまとまっており、さまざまなシーンに合わせたアクセサリを接続できます。



配信用途や目的で選べる 4つの配信方法

4種類の配信方法から選択可能。パソコンでもスマホでも手軽に配信を始められます。



*Live Switcher Mobile EOS R50 Vに対応のバージョンは2025年4月公開予定

インターフェースケーブルは付属していません。対応のケーブルが別途必要です。

*トライポッドグリップ HG-100TBRは別売りです。

商品構成

EOS R50 V (ブラック)・ボディー

ボディー

JANコード: 4549292-241525
商品コード: 6895C001



EOS R50 V (ブラック)・RF-S14-30 IS STM PZ レンズキット

ボディー + 広角ズーム

EOS R50 V + RF-S14-30 IS STM PZ
JANコード: 4549292-241587
商品コード: 6895C011



EOS R50 V (ホワイト)・RF-S14-30 IS STM PZ レンズキット

ボディー + 広角ズーム

EOS R50 V + RF-S14-30 IS STM PZ
JANコード: 4549292-261745
商品コード: 6896C007



※RF-S14-30mm F4-6.3 IS STM PZは、ボディーカラーが〈ホワイト〉のキットの場合のみ、レンズカラーが〈シルバー〉となります。ボディーカラーが〈ブラック〉の場合、レンズカラーは〈ブラック〉となります。

EOS R50 V・ダブルズームキット

ボディー + 広角ズーム + 望遠ズーム

EOS R50 V + RF-S14-30 IS STM PZ +
RF-S55-210mm F5-7.1 IS STM

〈ブラック〉 JANコード: 4957792-180389
商品コード: 6895C057

〈ホワイト〉 JANコード: 4957792-181720
商品コード: 6896C009

※RF-S55-210mm F5-7.1 IS STMは、レンズカラーは〈ブラック〉のみとなります。



R50 Vの詳細はこちら

[canon.jp/eos-r50v](https://www.canon.jp/eos-r50v)



クリエイターによる作品集はこちら

<https://personal.canon.jp/articles/gallery/r50v-portfolio>



同梱品



バッテリーチャージャー LC-E17



バッテリーパック LP-E17



ネックストラップ EM-200DG



シューカバー

※シューカバー ER-SG2は別売
※ボディーカラーが〈ホワイト〉の場合、シューカバーは〈ホワイト〉となります。



創造力が、動きだす。
EOS/PowerShot V series

FOR ALL
CREATORS

EOS/PowerShot V series

ブランディングページ

[canon.jp/eos-ps-vseries](https://www.canon.jp/eos-ps-vseries)



キヤノンフォトハウスのご紹介

[canon.jp/p-house](https://www.canon.jp/p-house)

カメラ・レンズやプリンターの最新機種を体験することができます。
展示していない製品もございますので、展示製品の最新情報はホームページでご確認ください。



表示を正しく
家電公取協会員

●MicrosoftおよびWindowsは、米国Microsoft Corporation社の米国および他の国における商標または登録商標です。●MacintoshおよびMac OS、iPhone、iPad、iPod touchは米国および他の国で登録されたApple Inc.の商標です。App StoreはApple Inc.のサービスマークです。●Google Play、Android、Google Drive、Google Photosは、Google LLCの商標です。●Adobe、Photoshop、Lightroom、Frame.io およびこれらサービスのロゴは、米国ならびに他の国におけるAdobe Inc.の登録商標または商標です。●HDMIは、HDMI Licensing LLCの商標または登録商標です。●Wi-Fi、Wi-Fi CERTIFIEDロゴは、Wi-Fi Allianceの商標または登録商標です。●Bluetoothは米国Bluetooth SIG, Inc.の登録商標です。●その他記載された社名、製品名等は、一般に各社の商標または登録商標です。●仕様は、2025年3月現在のものです。●本カタログのプリント紙、液晶画面の写真はハメコミ合成です。●カラー液晶部は、精密度の高い技術でつくられておりますが、画素欠けや常時点灯する画素がある場合があります。これは故障ではありませんので、あらかじめご了承ください。なお、これらの点は画像には記録されません。●EOS R50 Vの無償修理保証期間は、お買い上げ後1年間です。●修理対応期間は、製造打ち切り後7年間です。なお、一部機種では、弊社の判断により修理対応として同一機種または同程度の仕様製品への本体交換を実施させていただく場合があります。その場合、旧機種でご使用の消耗品や付属品をご使用いただけないことや、対応OSが変更になることがあります。

製品に関する情報はこちらでご確認いただけます。

Home Page キヤノン EOS ホームページ
[canon.jp/eos](https://www.canon.jp/eos)



商品・サービスに関する疑問やお困りごとを解決
Q&A(よくあるご質問)

[canon.jp/faq](https://www.canon.jp/faq)



キヤノン お客様相談センター(デジタルカメラ) 0570-08-0002
受付時間(平日・土)9:00~17:00(日・祝日、12/31~1/3は休ませていただきます)
※上記番号をご利用いただけない方は03-6634-4264をご利用ください。※受付電話番号・時間は予告なく変更する場合があります。あらかじめご了承ください。



安全にお使い
いただくために

- ご使用前に使用説明書をよくお読みの上、正しくお使いください。
- 表示された正しい電源・電圧でお使いください。

●お求めは当店で

Canon キヤノン株式会社
キヤノンマーケティングジャパン株式会社

〒108-8011 東京都港区港南2-16-6 CANON TOWER

2026年2月現在

0126T160

00609351