

Canon

バリアングル・フルサイズ
EOS 6D Mark II

Live!











EF40mm F2.8 STM, 1/500sec, F2.8, ISO800, WB: 太陽光



EF70-200mm F2.8L IS II USM, 0.3sec, F18, ISO200, WB: 太陽光



EF24-70mm F4L IS USM, 1/125sec, F4.0, ISO3200, WB: < 6 9

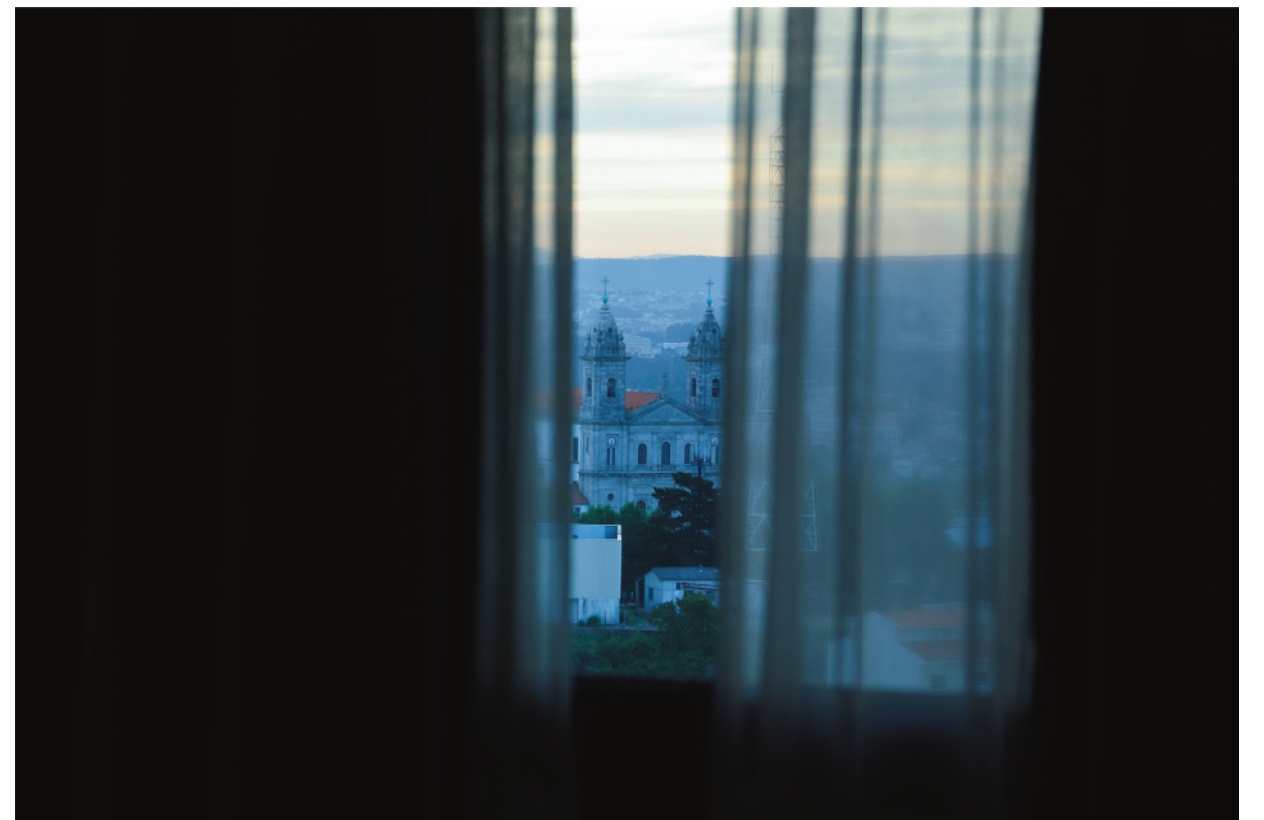




EF24-105mm F3.5-5.6 IS STM, 1/160sec, F8.0, ISO800, WB: 太陽光



EF24-105mm F4L IS II USM, 1/4000sec, F8.0, ISO400, WB: 太陽光



EF24-105mm F3.5-5.6 IS STM, 1/400sec, F5.6, ISO1600, WB: 太陽光



Live!

撮りたくなる“今”がある。

心を揺さぶられたその“Live”な瞬間が、

思いのままに写真になる。

バリアングルを搭載したEOS 6D Mark II。

あなたの衝動に、軽快に応えるフルサイズ。

新しい写真の世界へ進もう。

このカメラとなら、どこまででも行ける。

バリアングル・フルサイズ EOS 6D Mark II



EOSは2019年9月20日に累計生産台数
1億台*を達成しました。
※映像制作用のシネマカメラを含む。

写真を、もっと広く、深く。数々の進化を実現。

[35mmフルサイズ 約2620万画素CMOSセンサー]
高画素・高感度、高画質を実現。

[軽量・小型ボディ＆防塵・防滴性能]
携帯性と信頼性を追求。

[多彩な撮影モード]
新たに流し撮りモードを搭載。

[バリアングル・タッチパネル液晶モニター]
フルサイズを自由に、直感的に。

[デュアルピクセルCMOS AF]
快速ライブビュー＆動画撮影。

[EOSムービー]
フルHD60p、4Kタイムラプスに対応。

[オールクロス45点AFセンサー]
動く被写体をすばやく捕捉。

[映像エンジンDIGIC 7]
常用最高ISO感度40000を達成。

[ネットワーク機能]
Wi-Fi、Bluetooth[®]、内蔵GPS。

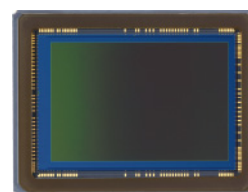
さらなる高画質化を追求。

描写力を高めつつ、高感度も進化。

写真の世界をどこまででも広げる表現力。

[35mmフルサイズ 約2620万画素CMOSセンサー]

もっと高画質に撮りたい。もっと写真を追求したい。その想いを余さず受け止めるのは、35mmフルサイズです。APS-Cサイズのセンサーと比べ約2.5倍の広い受光面積は、ディテールを刻みとる描写力はもちろん、微細な色彩のグラデーションを再現する広階調、被写体の存在感を際立たせる大きく美しいボケ味を実現。広角レンズによる強いパースペクティブを活かした表現も、フルサイズならではの魅力です。EOS 6D Mark IIは、約2620万画素のCMOSセンサーを採用。高画素化と高感度化をハイレベルで両立しました。新規微細プロセスや新規フォトダイオード構造といったセンサー技術を導入することで、高画素化を達成しながらも、広ダイナミックレンジによる豊かな階調表現と低ノイズを実現。また、快適なライブビュー＆動画撮影が行えるデュアルピクセルCMOS AFなど、数々の進化を可能にしています。



ダイナミックな画づくりが可能。

[フルサイズならではの画角]

レンズに記載された焦点距離通りの画角で撮影できるのも、フルサイズならではの魅力。広角レンズの魅力を十分に活かして撮影可能です。広がりのある風景をダイナミックに切りとることも、パースペクティブを強調した写真表現も、思いのままに楽しめます。



EOSならではの、多彩な機能を実現。

[映像エンジンDIGIC 7]

デジタルカメラの頭脳として重要なキーマーク映像エンジン。EOS 6D Mark IIは、高い画像処理性能を誇るDIGIC 7を採用しました。約2620万画素による最高約6.5コマ/秒の連続撮影が可能。また、ノイズ低減処理により静止画の常用ISO感度において最高40000を達成しました。AFの追従性能向上や4Kタイムラプス動画をはじめとする充実の動画機能など、多彩な進化にも貢献しています。

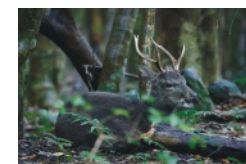


* ISO感度は、すべて推奨露光指数です。

光量の少ないシーンも鮮明に。

[常用最高ISO感度40000*]

CMOSセンサーとDIGIC 7のノイズ低減処理の連携により、常用ISO感度（静止画）は100～40000を実現。夜や室内などの光量が少ないシーンでも、鮮明な一枚に書き出します。感度拡張によって、ISO50(L)、ISO51200(H1)、ISO102400(H2)相当の設定も可能です。また、ISO感度を上げることでシャッタースピードも速くできるので、すばやく動く被写体を積極的に撮影することができます。



カメラ内でさまざまな収差を補正。

[レンズ光学補正]

光がレンズを通過する上で、周辺光量落ち、色のじみ、画像周辺部の歪みは起こりうる現象です。EOS 6D Mark IIは、これらの収差をカメラ内で補正するレンズ光学補正を搭載。絞り込んで撮影した場合に起こりやすい回折現象にも対応しました。解像感の低下となるこの現象を高度に補正し、EFレンズ本来の描写力を引き出します。

“ディテール重視”にも対応。

[8種のピクチャースタイル]

写真をイメージした色彩に仕上げるができる、ピクチャースタイル機能。約2620万画素の描写力を十分に引き出す[ディテール重視]に対応しました。被写体の細部を表現したいときに活躍します。被写体の細部の輪郭や、繊細な質感に適した設定で、階調性を重視します。

さまざまな“白”を忠実に再現。

[ホワイトバランス(WB)]

EOSシーン解析システムにより、さまざまな光源に対応。“白”の違いを高精度に色再現することができます。光源の赤味を残す[雰囲気優先]と光源の赤味が残りにくい[ホワイト優先]を選択することが可能になりました。白熱電球や太陽光と合わせて、全8種の設定を搭載しています。

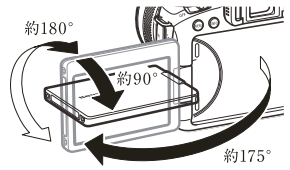
軽量・小型ボディー&バリエーション。 フルサイズを自由に、軽快に。

フルサイズの高画質と携帯性を両立。
[小型・軽量ボディー]

EOS 6D Mark IIは、約765g(バッテリー、カード含む)/約685g(本体のみ)を実現しました。フルサイズの高画質を、フットワークを活かした快適な撮影スタイルで楽しめます。CMOSセンサーや映像エンジンDIGIC 7、バリエーション&タッチパネル液晶など、数々の進化を初代EOS 6Dと同等のコンパクトサイズに凝縮しています。

自由なアングルで撮影を楽しく。
[バリエーション液晶モニター]

ロー&ハイアングルからの撮影が快適に行えるバリエーション液晶モニター。前方向約180°、後ろ方向約90°、水平方向約175°に可動。また、地面すれすれの低い姿勢から撮ることも、大勢の人の頭越しから撮ることも、自由度の高いアングルを可能にします。縦位置の撮影でもバリエーションなら角度をつけて表現することもできます。タッチパネルの操作性と相まって、一眼レフカメラをより自由度が高く、直感的に楽しめます。三脚やバッテリーグリップ装着時でも、アングルの変更がスムーズにできる横開きスタイルです。



撮影も、チェックも、設定もタッチ操作で。
[タッチパネル液晶]

まるでスマホのように、さまざまな操作が指で画面に触れることで快適に行えるタッチパネル液晶。EOS 6D Mark IIに採用している静電容量方式のタッチパネルは、保護カバーとパネルの間にタッチパネル電極を挟み込んだ構造を採用しているため、高い精度で指の位置を検出。画面の被写体をタッチするだけで、ピントを合わせたい位置を選択可能。静止画撮影時には、ピントが合うとそのまま自動的にシャッターを切ることができます。また、2本指によるマルチタッチ操作にも対応しているため、画像を拡大/縮小して確認することも。タッチ操作の感度は「標準/敏感/しない」の設定が可能です。



* 防塵・防滴性能を発揮させるため、電池室やカードスロットカバー、端子カバーなどの開閉部をしっかりと閉じてください。カメラは防塵・防滴に配慮した構造になっていますが、砂塵や水滴などの侵入を完全に防ぐことはできません。

反射に強く、日中も見やすい。
[3:2ワイド・3.0型・約104万ドット・クリアビュー液晶II]

ソリッド構造により反射を抑制し、汚れ防止コーティングも採用。ワイド・3.0型(縦横比3:2)のため、画像を画面いっぱいに表示可能です。ガラス製の保護カバーを採用により、強度を維持しながら薄型化も達成。

雨滴やホコリに強く。
[防塵・防滴構造*]

天候や環境に左右されることなく、積極的な撮影をサポートするために。電池室やカードスロットカバー開閉部などに、シーリング部材(赤色部分)を組み込みました。また、ダイヤル軸などシーリング部材を組み込んでいない場所では、部品間の隙間を極力抑えるために部品を高精度化(緑色部分)。不用意に降りかかる砂塵や水滴などのカメラ内部への侵入を抑えます。



■シーリング部材 ■部品の高精度化による防塵・防滴箇所

探したい画像を絞り込める。
[再生時の画像検索]

画像の再生時にレーティング、日付、フォルダ名、プロテクトの有無、ファイル種類などの条件を指定して再生する「絞り込み再生」機能を搭載。探したい画像を検索して、スピーディーにアクセスすることができます。

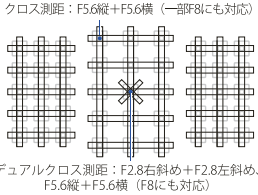
複数の画像に一括してレーティング。
[複数選択一括処理]

画像再生時、条件で絞り込んだ画像を対象に、一括してプロテクトやレーティングなどの処理が可能。再生クイック設定に、メニュー画面から実行できます。始点と終点を定めてひとまとめに、快適に処理を行います。

高速・高精度なAF性能。 すべては、その一瞬を逃さないために。

動体も、小さな被写体も、正確に捕捉。
[オールクロス45点AFセンサー*1]

通り過ぎていく“今”を、逃さず写真にするために。EOS 6D Mark IIは、オールクロス45点AFセンサーを搭載。ファインダー内に高密度に配列された測距点が、動く被写体や小さな被写体をすばやく、正確に捉えます。全測距点でF5.6光束対応のクロス(縦/横)測距が可能。使用頻度の高い中央測距点には、高いピント精度を実現するF2.8とF5.6のデュアルクロス測距*2を配置。また、上下18点を除いた最大27点の開放値F8に対応。エクステンダーを装着して開放値F8になるレンズでも測距が可能です。さらに低輝度限界性能はEV-3*3。光量の少ないシーンでも、高精度にピントを合わせられます。



狙った瞬間を、逃さず記録。
[最高約6.5コマ/秒の連続撮影]

CMOSセンサーの高速信号読み出しと、DIGIC 7の信号処理回路により最高約6.5コマ/秒の連続撮影を実現。高速・高精度なAFと連携して、スポーツや野生動物、鉄道といった動く被写体の決定的瞬間を切りとります。また、ライブビュー撮影時では、ワンショットAF時とマニュアルフォーカス時に最高約6.5コマ/秒の連続撮影が可能です。

人物の肌色に優先してピント合わせ。
[色検知AF*4]

手前に被写体があっても、奥にいる人物の肌色を検知した場合は、優先的にその人物にピントを合わせられます。AIサーボAF時にも色検知AFが機能するため、検知した肌色が動いてもそのままピントが追従します。

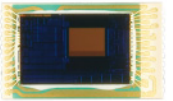
被写体や構図に合わせて適切に選択。
[測距エリア選択モード]

[スポット1点AF][1点AF][ゾーンAF][ラージゾーンAF][自動選択AF]の5パターンを搭載。幅広い被写体やシーンに合わせ、効果的なモードを選択して撮影することができます。

*1 使用するレンズにより、測距点数、デュアルクロス測距点数、クロス測距点数が変動します。 *2 AFグループ属性:Aグループレンズ使用時。対応レンズについてはホームページでご確認ください。 *3 中央F2.8対応測距点、ワンショットAF、常温、ISO100、中央F5.6対応測距点はEV-2となります。 *4 45点自動選択AFとゾーンAF、ラージゾーンAFのワンショットAF時/AIサーボAF時に有効。 *5 マニュアルフォーカスレンズ、EFシネマレンズを除きます。 *6 常温、ISO100、ワンショットAF時。

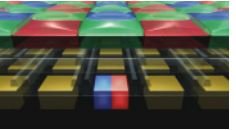
高精度な画づくりをサポート。
[7560画素RGB+IR測光センサー]

IR画素(近赤外光検知)が夕景や屋外の緑を高精度に検知。カメラが自動で撮影状況を解析し、適切な画づくりを行うキャノン独自のEOSシーン解析システムとAF性能向上に貢献しています。



進化した快速ライブビュー撮影。
[デュアルピクセルCMOS AF]

まるでファインダー撮影のように、瞬間をすばやくキャッチするAF性能をライブビュー撮影や動画撮影で実現。キャノンが開発した撮像面位相差AF技術のデュアルピクセルCMOS AFを採用しました。撮像画面内の約80%(縦)×約80%(横)の広い領域において、すべてのEFレンズ*5で高速かつスムーズなAFが可能です。タッチパネルを採用しているため、液晶モニターに触れて、すばやくピントを合わせられます。またライブビュー撮影時、低輝度限界EV-2.5*6を実現しました。AF方式は、「スムーズゾーンAF」を含む3種を搭載。動画撮影時にも威力を発揮、動く被写体にもなめらかにピントを合わせて記録することができます。



被写体を追尾しながら連続撮影。
[サーボAF連写]

液晶モニター上で動く被写体にピントを合わせながら連続撮影が可能。撮影速度を優先して撮りたいときは最高約4コマ/秒、ピント優先(被写体追従優先)にして撮りたいときは最高約3コマ/秒の低速連続撮影。撮影シーンや被写体に合わせて、適切なサーボAFを選択できます。

より自由度の高い撮影が可能に。
[ライブビュー撮影時の3つのAF方式]

EOSのフルサイズとして初めて搭載した「スムーズゾーンAF」。広めのAFエリアで被写体を捉えることが可能なため、動く被写体もより自分の狙い通りに撮影することができます。また、優れた追尾性能を発揮する「顔+追尾優先AF」、任意のエリアを選べる「ライブ1点AF」も搭載しています。



充実のネットワーク機能&オート撮影。 撮影の楽しみが、限りなく広がる。

スマホとスムーズに連携。

[ネットワーク機能]

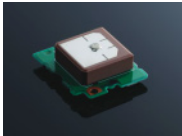
一度ペアリングしたスマホとの常時接続を実現するBluetooth*1に対応。スマホを操作するだけでWi-Fi機能へ切り換わり*2、スマホからカメラの操作が快適に行えます。キヤノン専用のアプリケーション「Camera Connect」を使用することで、写真や動画の閲覧・保存やリモートライブビュー撮影、NFC搭載のAndroid™端末とのスムーズな接続など、スマホを活用した便利な機能が楽しめます。Wi-Fi機能をを使って、プリンターやパソコンと接続することもできます。



撮影場所を、高精度に記録。

[GPS内蔵&ロガー機能]

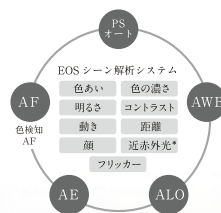
写真に位置情報を付加できるGPSユニットを内蔵。位置情報の消失を低減するとともに、優れた測位精度を実現しました。さらに、ロガー機能の搭載により、移動の軌跡を辿ることも可能です。受信モードの切り換えにも対応しています。



総合的な画像向上を実現。

[EOSシーン解析システム]

撮りたいシーンをカメラが自動で解析するキヤノン独自のメカニズム、EOSシーン解析システム。人の顔や被写体の色、明るさ、動き、コントラスト、距離などの情報を高精度に読み取って、美しい写真に仕上げることができます。

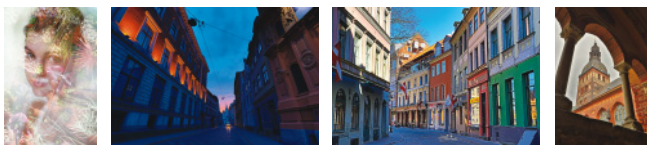


PS:ピクチャースタイル AWB:オートホワイトバランス ALO:オートライティングオブティマイズ AF:オートフォーカス AE:自動露出 *近赤外光を含む波長領域を検知

独創的な表現に仕上げられる。

[多重露出撮影&HDRモード]

複数の画像をカメラ内で重ね合わせて作品づくりが楽しめる多重露出撮影機能。設定した露出値がそのまま加算され、意図に合わせて、1枚ごとに露出値を変更できる[加算]、多重露出の回数に応じてカメラが自動でマイナス補正を行い、最終的に標準露出になるよう自動調整する[加算平均]を選択可能です。HDRモードは白トビや黒つぶれが気になるシーンで有効な作画機能。仕上がりの効果は[ナチュラル]に加えて、[絵画調標準][グラフィック調][油彩調][ビンテージ調]を搭載。独特な雰囲気の写真に仕上げることができます。



カメラ任せで簡単に美しく。

[多彩な撮影モード]

誰でもすぐにフルサイズの世界を思いのままに楽しめるように、多彩な“オート撮影”モードを搭載。ダイヤルを合わせて撮影するだけで、幅広いシーンを簡単に美しく撮影できます。EOSシーン解析システムにより、カメラが自動で高精度な画づくりを実現します。ポートレートや風景、スポーツなど、シーンに合わせてカメラが自動設定を行うスペシャルシーン(SCN)モードには、流し撮りモード*3を新たに採用。背景が美しく流れ、被写体の躍動感が表現された写真を、簡単に撮影することができます。



撮影モードや機能の効果を表示。

[ビジュアルガイド*4]

液晶モニターに表示される画面デザインが直感的にわかりやすいビジュアルガイドを採用。モードダイヤルを回して撮影モードを選ぶと、その撮影モードの効果が写真を使って表示されます。[絞り優先AE][シャッター優先AE]などのマニュアル撮影についても対応。仕上がりをしっかりとイメージしながら撮影が楽しめます。



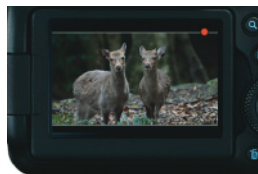
ハイクオリティーな動画性能。 フルサイズによる新しい表現の世界へ。



さらなる多機能化、高性能化を実現。

[EOSムービー]

映画やテレビCMなど、数々のプロフェッショナルの現場で活躍するEOSの動画機能[EOSムービー]。美しいボケ味や高感度・低ノイズ、広い階調はフルサイズならではの魅力です。フィッシュアイから超望遠レンズ、マクロ、TS-Eなどの豊富なラインアップを誇るEFレンズとの連携で、多彩な映像表現が思いのまま。EOS 6D Mark IIは、常用ISO感度100~25600で設定できるため、暗いシーンでも鮮明に記録できます。さらに、4Kタイムラプス動画をはじめ、先進機能の数々を搭載。なめらかに記録できる60pフルハイビジョンやカメラのブレを検出してボディー内で効果的に補正する動画電子ISも採用しました。デュアルピクセルCMOS AFの採用により、動く被写体への追従性も向上しています。



時間の経過を、高精細に。

[4Kタイムラプス動画*1]

一定間隔で撮影した静止画をつなげ、記録・再生できるタイムラプス動画。映像エンジンDIGIC 7の搭載により、4K(3840×2160)による記録を実現しました。撮影間隔と撮影回数を設定するだけで、天体や街並み、草花の成長、昆虫の生態など、時間の移り変わりによってゆっくりと変化する被写体の姿を高解像で描き出します。EOS 6D Mark IIはフレームごとに撮影中の明るさに合わせて自動で露出を調整することが可能なため、安定した露出で記録できます。

動く被写体を高精度に捕捉し続ける。

[動画サーボAF]

デュアルピクセルCMOS AFが威力を発揮。たとえば手前から奥へ、タッチでスムーズにピントを変更することが可能です。また、動画サーボAFも被写体の追従性が向上しています。[顔+追尾優先AF]では、合焦した人物をカメラが自動的に追尾。動き続ける被写体に、高精度に自動でピントを合わせ続けます。[ライブ1点AF]では動画サーボAFの特性をカスタマイズすることもできます。



白トビを抑えて表現。

[HDR動画*2]

明暗差の大きい室内や屋外、夜景のライトアップなど、白トビが生じやすい条件で活躍する機能。HDR動画で撮影すると、高輝度側の再現性を高めて記録することができます。フルHD撮影時に、標準露出とアンダー露出の異なる露出の画像を交互に撮影し、合成して1フレームとして記録。二枚の画像を一枚に合成することで、白トビの少ないダイナミックレンジの広い動画を実現。ディテールまでしっかりと再現します。

なめらかに美しく記録。

[60pフルハイビジョン動画]

動きの速い被写体でも残像感を抑え、よりなめらかで美しい動画撮影を可能にするフルハイビジョン60p動画を実現。1/2倍速スロー再生時にも滑らかなスロー再生が行えます。記録形式は再生互換性に優れたMP4フォーマットに対応しているため、幅広いデバイスで再生することも、SNSへアップすることも、快適に行えます。

ボディー内でブレを高精度に補正。

[動画電子IS*3]

動画撮影時にジャイロセンサーを活用し、電子的に手ブレを補正。EOSのフルサイズとして初めて採用しました。カメラのブレを5軸(水平回転補正、縦回転補正、回転軸補正、左右補正、上下補正)で検出し、ボディー内で効果的に補正します。撮影者と被写体の距離が変わらない風景などを撮影する場合は、画角優先の「する*4」に。望遠レンズ使用時など手ブレが気になる場合は、補正効果優先の「強*4」に。手ブレ補正機構(IS)搭載のレンズと組み合わせると、レンズとカメラの両方で強力なブレ補正を実行。非搭載の場合でもカメラ側でブレを検知して補正を行います。

動く被写体にも強く。

[動画撮影時の3つのAF方式]

ライブビュー撮影と同じ仕組みの「顔+追尾優先AF」[スムーズゾーンAF][ライブ1点AF]を採用。[スムーズゾーンAF]は広めのAFエリアで被写体を捉えられるため、動く被写体の撮影時に有利です。ピント合わせはもちろん、AF方式の切り換えもタッチ操作ですばやく直感的に行えます。

*1 Bluetooth=Bluetooth low energy 技術に対応。表記においてはBluetoothと記載しています。 *2 事前にペアリングしていることが前提です。なお、iOS端末では端末側の操作が必要な場合があります。カメラが他の機器とWi-FiまたはBluetooth接続中は、ワイヤレスリモートコントローラー BR-E1による操作はできません。Bluetooth機能の動作条件は、接続機器が以下を満たすものです。Androidの場合: Android 5.0以上で、かつ Bluetooth 4.0以上を搭載。iOSの場合:Bluetooth 4.0以上を搭載(iPhone 4s以降/iPad 3rd以降/iPod touch 5th以降)。ただし、前記の動作条件を満たす機器であっても、機種によっては、Bluetooth接続ができないものがあります。Bluetooth接続ができない場合でも、機器とWi-Fi接続による画像の転送、リモート操作は可能です。カメラと携帯端末のWi-FiやNFC、Bluetoothでの接続には、キヤノン専用アプリケーション「Camera Connect」のインストールが必要となります。「App Store」、「Google Play」より無料でダウンロードが可能です。 *3 ライブビュー撮影時のみ対応しています。対応レンズはEF24-105mm F4L IS II USMのみとなります(ファームウェア Version 2.0.0以降から対応)。 *4 [機能ガイド]と[撮影モードガイド]にのみ対応しています。

*1 「4Kタイムラプス動画」をカメラで再生したときは、「フルHD動画」と同じ解像度で表示されます。また、「4Kタイムラプス動画」をカメラで通常再生したときや、1/1スロー再生したときは、「開引き再生」となります。 *2 動画撮影時に[SCN]モードにするると[HDR動画]撮影が可能です。 *3 一部のレンズは、動画電子IS機能に対応していません。詳しくは、キヤノンのホームページでご確認ください。 *4 動画電子IS使用時には、撮影範囲が狭くなります。

豊富なEFレンズシリーズ。
無限の想像力に応える。



交換レンズRF/EFレンズシリーズは2021年1月に累計生産本数1億5,000万本を達成しました。
※ RFレンズ、EFレンズ、EF-Sレンズ、EF-Mレンズ、EFシネマレンズ、エクステンダーを含む。2021年2月3日時点。

多彩なアクセサリ一群。
撮る喜びを、どこまでも拡大。



EF24-105mm
F4L IS II USM

オープン価格(ケース・フード付き)
JANコード:4549292-063615 商品コード:1380C001

幅広い画角をカバーするレンズ標準ズームが待望のリニューアル。4枚のガラスモールド非球面レンズを効果的に配置し、周辺光量落ちを抑え鮮明に描写できます。



EF24-70mm
F2.8L II USM

オープン価格(ケース・フード付き)
JANコード:4960999-780719 商品コード:5175B001

高画質と高耐久性とを兼ね備えた、高性能大口径標準ズームレンズです。非球面レンズ3枚とスーパーUDレンズ1枚、UDレンズ2枚を採用し、ズーム&画面全域で従来機種以上の高画質を実現。



EF16-35mm
F4L IS USM

オープン価格(ケース・フード付き)
JANコード:4549292-009903 商品コード:9518B001

画面の隅々まで高解像感・高画質を実現。広角ズームレンズながらも、手ブレ補正機構(IS)を搭載しています。大口径非球面レンズ、UDレンズの採用で、歪曲収差や像面湾曲なども大幅に抑制。



バッテリーグリップ
BG-E21

¥24,200(税込)
JANコード:4549292-087512 商品コード:2130C001

バッテリーパックを2個装填可能。ビデオボス用の穴を新設し長時間の動画撮影が快適に行えます。縦位置撮影用の操作系に加え、測距エリア選択ボタンも採用しました。



ワイヤレスリモートコントローラー
BR-E1

¥4,730(税込)
JANコード:4549292-087864 商品コード:2140C001

Bluetooth対応のワイヤレスリモコン。カメラとのペアリングを行うことで、撮影やAFができます。カメラから周囲5m以内*1であれば、どの方向からでもリモート操作が可能。



タイマーリモートコントローラー
TC-80N3

¥17,600(税込)
JANコード:4960999-581569 商品コード:2477A001

タイマー機能を内蔵しているため、セルフタイマー、インターバルタイマー、長時間露光タイマーのセットが可能。撮影回数を設定することもできます。コード長は80cmです。



EF70-200mm
F4L IS II USM

オープン価格(ケース・フード付き)
JANコード:4549292-095135 商品コード:2309C001

機動力が高く、高画質な小型・軽量の望遠ズームレンズ。5段分の手ブレ補正を達成、カメラの流し撮りモード*1にも対応しています。



EF70-300mm
F4-5.6 IS II USM

オープン価格
JANコード:4549292-037708 商品コード:0571C001

小型超音波モーター「ナノUSM」を採用することで、高速でスムーズなAFを実現。撮影情報を表示する液晶画面も搭載しています。



EF50mm
F1.8 STM

オープン価格
JANコード:4549292-037692 商品コード:0570C001

わずか160gという軽量・コンパクトさと、F1.8という明るさが特長の標準単焦点レンズです。絞りを従来型の5枚羽根から円形絞りの7枚にしたことで、背景を円形で美しくぼかし、被写体を際立たせる撮影表現が可能。



EF100mm F2.8L
マクロ IS USM

オープン価格(ケース・フード付き)
JANコード:4960999-635170 商品コード:3554B001

高画質に等倍撮影が可能。強力な手ブレ補正機構「ハイブリッドIS」により、高精度なマクロ撮影をサポートします。



リモートスイッチ
RS-80N3

¥6,050(税込)
JANコード:4960999-581576 商品コード:2476A001

コード長80cmのリモートスイッチ。風景写真や長秒時露光撮影などに威力を発揮。ボタン押しによるカメラブレを防ぎます。



スピードライト
430EX III-RT

¥39,600(ケース付き、税込)
JANコード:4549292-038255 商品コード:0585C001

ガイドナンバー43の大光量。電波通信ワイヤレス機能を搭載、自由な多灯ストロボ撮影が可能。質量約295gの軽量・コンパクト化を実現。



スピードライト
600EX II-RT

¥60,500(ケース付き、税込)
JANコード:4549292-059434 商品コード:1177C001

最大100回の連続発光回数を誇る大光量モデル。焦点距離(35mm判換算)20-200mmをカバー。優れた操作性と信頼性を両立しています。



指向性ステレオ
マイクロホン DM-E1

¥42,900(税込)
JANコード:4549292-065732 商品コード:1429C001

3種類の録音領域に対応。カメラの操作音やレンズの駆動音を低減するショックマウント機構を搭載、ウィンドスクリーンも同梱。

*1 CIPAガイドライン準拠(焦点距離200mm、EOS-1D X Mark II使用時) *2 EOS 6D Mark II、EOS 90D、EOS RP、EOS R6 Mark II、EOS R7、EOS R10、EOS M5、EOS M6、EOS M6 Mark II、EOS Kiss M、EOS Kiss M2。2022年11月現在。 * オープン価格の商品については、販売店にお問い合わせください。

*1 作動距離は全周約5mです。人や遮蔽物がある場合、通信可能距離が短くなる場合があります。また、電波環境が悪い場所では、通信の遅延が生じる場合があります。 *2 使用する機種によって、機能に制限があります。詳しくはホームページでご確認ください。



磨き上げた基本性能を凝縮。

表現意図のすべてを、写真にするために。

[フリッカーレス撮影*1]

人工光源の明滅が原因のちらつき現象（フリッカー）による、写真の明るさや色のばらつき、露出ムラを抑制して撮影できる機能です。

[インテリジェントビューファインダーII]

透過型液晶を採用した、光学ファインダーを搭載。測距エリア選択モードや水準器、撮影モード、AF動作など多彩な情報を表示します。

[8種の測距パターン*2]

使用レンズにより、測距点の数や測距パターンが異なる8種に分類。使用レンズの特性を活かした適切な測距パターンで撮影できます。

[ソフト1枚撮影/ソフト連続撮影]

舞台撮影など、シャッター音を抑えて撮りたい場面で活躍する機能。ミラーの作動音やメカ駆動音をソフトな印象で撮影できます。

[ISOオート低速限界]

カメラが自動で設定。設定可能範囲が拡大しました。手動で1/4000秒～1秒（1段ステップ）、自動で制御特性を選択できます。

[電子水準器]

水平方向とあおり方向を確認可能。ファインダー撮影時は左右各7.5°/上下各4°、ライブビュー撮影時は360°、上下各10°に対応しています。

*1 明滅周期が100Hzと120Hzのフリッカーにおいて有効です。[する]設定時はレリーズタイムラグがわずかに長くなるほか、連写速度が低下する可能性があります。ライブビュー撮影時、動画撮影時には機能しません。 *2 詳しくはホームページでご確認ください。

※上記機能の詳細やその他の機能については、ホームページでご確認ください。

[シーンインテリジェントオート]

シーンに合わせて適切な設定を自動で行う先進の“全自動”モード。高精度なEOSシーン解析システムで、簡単に美しく撮影できます。

[クリエイティブオート]

あらかじめカメラに搭載されている効果の中から、仕上がりの雰囲気を選択して撮影。背景のぼかし効果を設定することもできます。

[スペシャルシーン(SCN)モード]

風景やポートレートなど、シーンや被写体に合わせた撮影モードを搭載。カメラが自動で適切な設定を行います。計12種のモードを搭載。

[バルブタイマー撮影]

バルブモード時に1秒～99時間59分59秒の範囲で露光時間の設定が可能。星の軌跡や光の流れを独特な表現に仕上げられます。

[インターバルタイマー撮影]

指定した間隔（1秒～99時間59分59秒）と回数（1回～99回、無制限）で撮影。次第に変化する被写体を定点観測したいときに活躍します。

[操作ボタンカスタマイズ]

カメラに配置されたボタン、ダイヤルに割り当てられた機能をフレキシブルにカスタマイズ。撮影スタイルに合わせて操作性の向上が可能。

[オートライティングオブティマイザ]

被写体が暗い場合や低コントラストの場合に、自動で補正。EOSシーン解析システムにより、高精度な補正効果を実現しています。

[高輝度側・階調優先機能]

ダイナミックレンジを高輝度側に拡大することで、白トビを抑えて撮影。グレーからハイライトまで豊かな階調でなめらかに描写します。

[ファイナルイメージシミュレーション]

ライブビュー映像の状態で、多彩な効果を確認して撮影。歪曲収差補正、色収差補正、周辺光量補正の補正効果も反映されます。

[マルチアスペクト]

[3:2][4:3][16:9][1:1]の4つから縦横比を選択して撮影可能。ファインダー内や液晶モニターにガイドラインを表示します。

[カメラ内RAW現像]

RAWで撮影して画像をカメラ内で現像し、JPEGで新規保存。ピクチャースタイル[ディテール重視]や回折補正といった各種調整も可能です。

[トリミング機能]

JPEGで撮影した画像をカメラ内でトリミング。トリミングできる範囲は43段階。移動と縦横の切り換えや、傾きの補正を行うこともできます。

[各部名称]

- 01 シャッターボタン
- 02 セルフタイマー/リモコンランプ
- 03 リモコン受信部
- 04 絞り込みボタン
- 05 グリップ(電池室)
- 06 DCカプラーコード通し部
- 07 内蔵マイク
- 08 レンズ取り付け指標
- 09 レンズロック解除ボタン
- 10 端子カバー
- 11 ファインダー接眼部
- 12 インフォボタン
- 13 メニューボタン
- 14 インデックス/拡大/縮小ボタン
- 15 液晶モニター
- 16 マルチコントロール
- 17 消去ボタン
- 18 視度調整つまみ
- 19 ライブビュー撮影/動画撮影スイッチスタート/ストップボタン
- 20 AFスタートボタン
- 21 AEロック/FEロックボタン
- 22 AFフレーム選択ボタン
- 23 アクセランプ
- 24 クイック設定ボタン
- 25 再生ボタン
- 26 設定ボタン
- 27 サブ電子ダイヤル
- 28 マルチ電子ロックスイッチ
- 29 GPS受信部
- 30 アクセサリーシュー
- 31 シンクロ接点
- 32 モードダイヤル
- 33 ストラップ取り付け部
- 34 モードダイヤルロック解除ボタン
- 35 電源スイッチ
- 36 測距エリア選択ボタン
- 37 メイン電子ダイヤル
- 38 測光モード選択ボタン
- 39 表示パネル照明ボタン

[表示パネル]

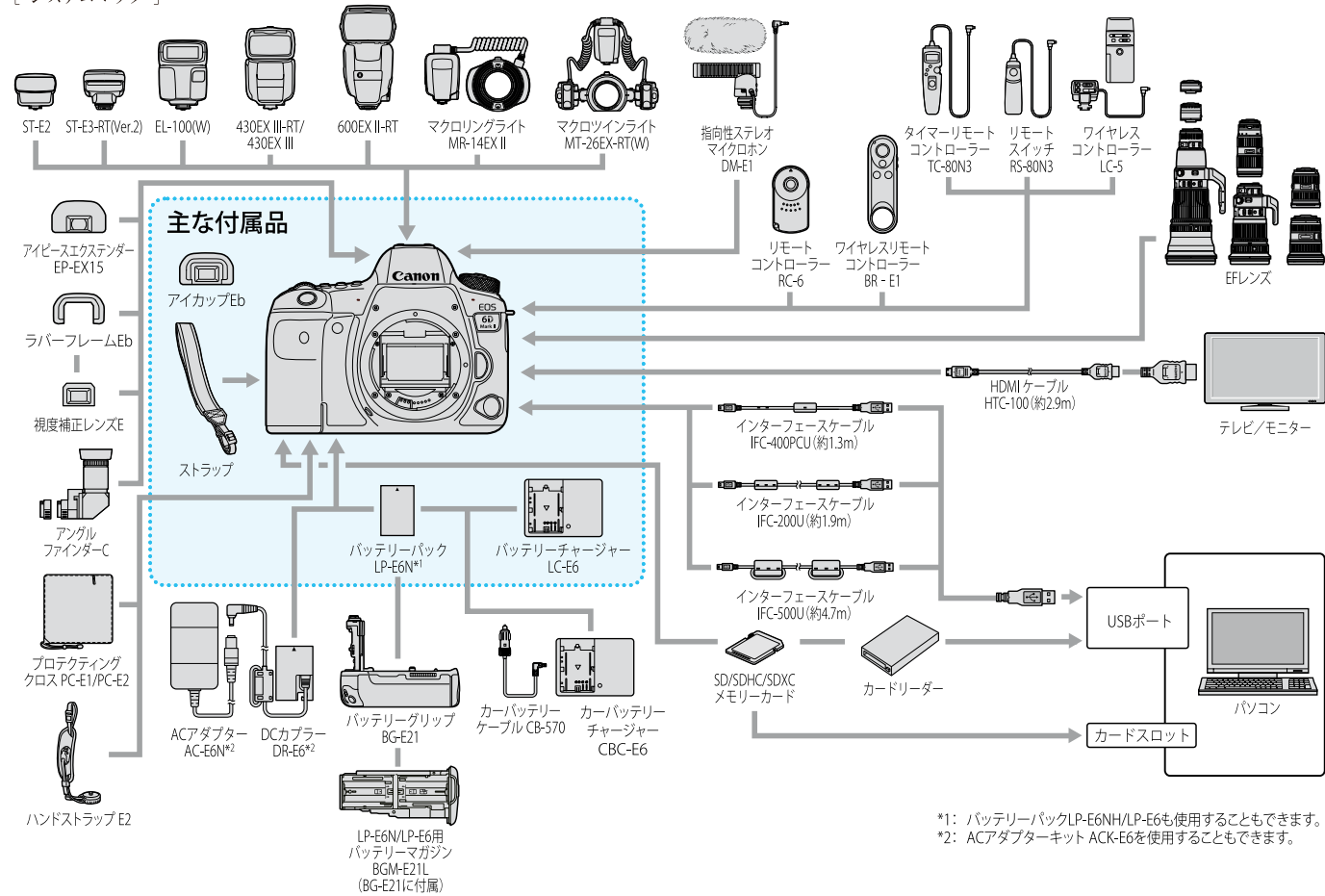
- 55 高輝度側・階調優先
- 56 ドライブモード
 - 1枚撮影
 - 📷 高速連続撮影
 - 📷 低速連続撮影
 - 📷 ソフト1枚撮影
 - 📷 ソフト連続撮影
 - 📷 セルフタイマー:10秒/リモコン
 - 📷 セルフタイマー:2秒/リモコン
 - 📷 セルフタイマー:連続撮影
- 57 AF動作
 - ONE SHOT ワンショットAF
 - AI FOCUS AIフォーカスAF
 - AI SERVO AIサーボAF
 - SERVO サーボAF
 - M FOCUS マニュアルフォーカス
- 58 多重露出撮影
- 59 Bluetooth機能
- 60 警告表示
- 61 Wi-Fi機能
- 62 GPS受信状態
- 63 ログ機能
- 64 露出補正
- 65 タイムラプス動画撮影
- 66 露出レベル表示
 - 露出補正量
 - AEBレベル
- 67 ISO表示
- 68 ISO感度
- セルフトイマー連続撮影枚数
- 69 測光モード
 - ☑ 評価測光
 - ☑ 部分測光
 - ☑ スポット測光
 - ☐ 中央部重点平均測光
- 70 撮影可能枚数
 - セルフトイマー作動表示
 - バルブ露光時間
- エラー番号
- 画像記録中の残り枚数
- 71 バルブタイマー撮影/インターバルタイマー撮影
- 72 電池残量
- 73 絞り数値
- 74 シャッター速度
 - バルブ(buLb)
 - FEロック(FEL)
 - タイムラプス動画残り撮影回数
 - データ処理中(buSY)
 - マルチ電子ロック警告(L)
 - 撮像素子の清掃中(CLn)
 - カード未装填警告(Card)
 - カードフル警告(FuLL)
 - カードエラー警告(Card)
 - エラー表示(Err)
 - 75 AFフレーム選択表示
 - ([]) AF, SEL [], SEL AF

[ファインダー内表示]

- 76 水準器
- 77 スポット測光範囲
- 78 フォーカシングスクリーン
- 79 グリッド
- 80 エリアAFフレーム
- 81 JPEG/RAW
- 82 AF動作
- 83 撮影モード
- 84 (🔋)電池残量
- 85 (🔒)AEロック
 - AEB撮影中
- 86 (🔋)ストロボ充電完了
 - FEロック連動範囲外警告
- 87 (🔒)FEロック
 - FEB撮影中
 - (🔋)ハイスピードシンクロ
- 88 (🔒)ストロボ調光補正
- 89 シャッター速度
- バルブ(buLb)
- FEロック(FEL)
- データ処理中(buSY)
- マルチ電子ロック警告(L)
- カード未装填警告(Card)
- カードフル警告(FuLL)
- カードエラー警告(Card)
- エラー表示(Err)
- 90 AFフレーム選択表示
 - ([]) AF, SEL [], SEL AF
- 91 絞り数値
- 92 (🔒)露出補正
- 93 露出レベル表示
 - 露出補正量
 - AEBレベル
- 94 (ISO)ISO表示
- 95 (D+)高輝度側・階調優先
- 96 ISO感度
 - セルフトイマー連続撮影枚数
- 97 連続撮影可能枚数
 - 多重露出残り枚数
- 98 (●)合焦マーク
- 99 アスペクト縦16:9
- 100 ラージゾーンAFフレーム
- 101 アスペクト縦1:1
- 102 (□)AFフレーム
 - (📷)スポットAFフレーム
- 103 測光モード
- 104 (🔒)フリッカー検知
- 105 (●)警告表示



[システムマップ]



*1: バッテリーパックLP-E6NH/LP-E6も使用することもできます。
*2: ACアダプターキット ACK-E6を使用することもできます。

[商品構成]

EOS 6D Mark II ボディー
JANコード:4549292-083897
商品コード:1897C001

【付属品】・バッテリーパック LP-E6N^{*} ・バッテリーチャージャー LC-E6 ・ワイドストラップ EW-EOS6DMKII
*カメラ・Wi-Fi(無線LAN)機能使用説明書(冊子)も同梱されています。インターフェースケーブルは同梱されていません。

[記録画質]

	記録画素数 [画素]	ファイルサイズ [約・MB]	撮影可能枚数 [約・枚]
L	6240×4160 (約2600万)	7.5	1000
L	6240×4160 (約2600万)	3.8	1950
M	4160×2768 (約1150万)	4	1870
M	4160×2768 (約1150万)	2.1	3570
S1	3120×2080 (約650万)	2.6	2820
S1	3120×2080 (約650万)	1.4	5310
S2	2400×1600 (約380万)	1.8	4170
RAW	6240×4160 (約2600万)	32.6	200
M RAW	4680×3120 (約1460万)	25.3	250
S RAW	3120×2080 (約650万)	17.4	340
RAW+L	-	32.6+7.5	160
M RAW+L	-	25.3+7.5	200
S RAW+L	-	17.4+7.5	250

*ファイルサイズ、撮影可能枚数は、当社試験基準8GBカードを使用し、試験基準(アスペクト比3:2、ISO100、ピクチャースタイル:スタンダード設定時)で測定したものです。これらの数値は、被写体やカードの銘柄、アスペクト比、ISO感度、ピクチャースタイル、カスタム機能などの設定により変動します。

[主要アクセサリ対応表]

商品名	型番	JANコード	商品コード	希望小売価格(税込)
バッテリーパック LP-E6NH [*]	LP-E6NH	4549292-157222	4132C001	¥12,100
バッテリーチャージャー LC-E6	LC-E6	4960999-627496	3348B001	¥6,050
バッテリーグリップ BG-E21	BG-E21	4549292-087512	2130C001	¥24,200
ワイヤレスリモートコントローラー BR-E1	BR-E1	4549292-087864	2140C001	¥4,730
スピードライト EL-100(W) ^{*2}	SP-EL100W	4549292-125450	3249C004	¥17,600
スピードライト 430EX III-RT	SP430EX3-RT	4549292-038255	0585C001	¥39,600
リモートスイッチ RS-80N3	RS-80N3	4960999-581576	2476A001	¥6,050
タイマーリモートコントローラー TC-80N3	TC-80N3	4960999-581569	2477A001	¥17,600
指向性ステレオマイク DM-E1	DM-E1	4549292-065732	1429C001	¥42,900
ACアダプター AC-E6N	AC-E6N	4549292-065596	1425C001	¥10,450
DCカプラー DR-E6	DR-E6	4960999-627601	3352B001	¥4,950
カーバッテリーチャージャー CBC-E6	CBC-E6	4960999-627540	3350B001	¥16,500
インターフェースケーブル IFC-400PCU	IFC-400PCU	4960999-209906	9370A001	¥2,200
HDMIケーブル HTC-100	HTC-100	4960999-530383	2384B001	オープン価格 ^{*2}
プロテクティングクロス PC-E1	PC-E1	4549292-083392	1883C001	¥3,190
プロテクティングクロス PC-E2	PC-E2	4549292-099706	2394C001	¥2,970

*1 本体に付属のバッテリーパック LP-E6Nは単品販売を終了しております。 *2 スピードライト EL-100(W)はスピードライト EL-100の後継商品です。仕様・外觀等に変更はございません。 *3 オープン価格商品の価格は販売店にお問い合わせください。
* 価格はメーカー希望小売価格です。

[関連ソフトウェア]

RAW画像閲覧/編集ソフト
「Digital Photo Professional 4」(Windows/Mac)
JPEG画像に比べて情報量が多いRAW画像を、簡単に編集&現像できる高性能ソフトウェア。明るさやコントラスト、ホワイトバランスなど、画質をほとんど劣化させることなく編集可能。ピクチャースタイルを使って、印象的な写真に仕上げることができます。

カメラ用通信ソフト ■ピクチャースタイルファイル作成ソフト
「EOS Utility 3」 「Picture Style Editor」
(Windows/Mac) (Windows/Mac)

PC動作環境は
ホームページをご覧ください。

①「http://cweb.canon.jp/eos/lineup/6dmk2」にアクセス
②「仕様」をクリック、「PC動作環境」を確認

[多彩なサービス]

CANON IMAGE GATEWAY
インターネットで広がる、写真の楽しさ。CANON IMAGE GATEWAY
www.imagegateway.net
(CANON IMAGE GATEWAY 会員様限定サービス)

PhotoJewel 思い出が、高級フォトブックで楽しめる。
http://cweb.canon.jp/photojewel

image.canon カメラからクラウドへ。
シームレスに画像を簡単送信。

EOS 学園 カメラの使い方から撮影テクニックまで学べる。
EOS学園
canon.jp/eos-school

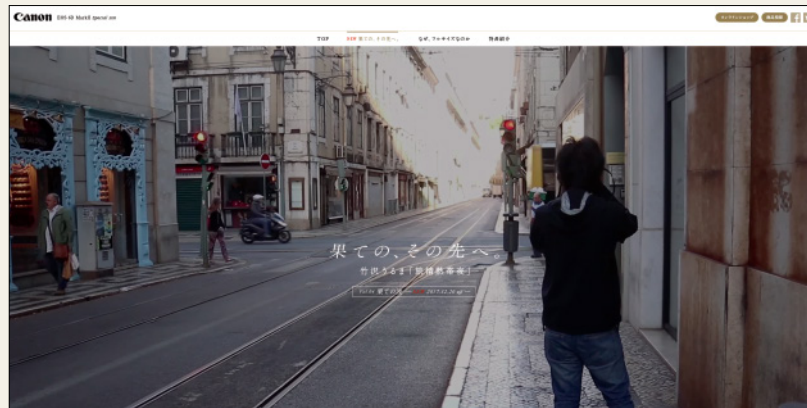
EOS 6D Mark II スペシャルサイト コンテンツ

果ての、その先へ。

竹沢うるま「旅情熱帯夜」

水平線の彼方、地平線の向こう側。
未だ見ぬ世界を求め、これまで多くの旅をした。
その行く先々で、いくつもの果てに巡り合った。
しかし、多くの場合、
果てとは自身が作り出した限界でしかなく、
幻想に過ぎなかった。
限界を越える意思を持った瞬間、
果ては瞬間に霧消し、進むべき道が現れる。
そして、その先にこそ、新たな写真表現が待っている。
果ては、終わりではなく、始まり。
果てを越えた先に、新たな世界が広がっている。
だからこそ、私は旅をする。
果ての、その先へ。

竹沢うるま



8カ国を歩き、写しとった
果ての、その先とは。

ポルトガルからインド、バングラデシュ、スコットランド……。写真家 竹沢うるまが旅の中で出会い描いた、果ての、その先を写真と文でつづるコンテンツ。その他、スペシャルサイトではEOS 6D Mark IIの特長紹介やフルサイズの魅力も解説。



canon.jp/6dmk2



