

安全にお使いいただくために

初めてお使いになる前に、本体裏面電池ぶたの絶縁テープ(電池消耗防止用)を取り、リセットスイッチを先端の細いもので押してリセット操作を行ってください(先の折れやすいものや鋭利なものは使用しないでください)。

⚠ 次の場所ではご使用にならないでください。

- 温度変化の激しいところ
- 湿度、ごみ、ほこりのあるところ
- 直射日光のあたるところ



⚠ テレビやラジオから離してください。

テレビやラジオの近くで使用すると、映像が乱れたりすることがあります。テレビやラジオから離して使用してください。



⚠ 液晶画面

液晶画面はガラスでできていますので、強く押ししたり強い衝撃を与えないでください。ガラスが割れてけがをすることがあります。カバンなどに入れて持ち運ぶ際に混み合った電車内や場所では圧力が強くかかり、画面が割れる場合がありますのでご注意ください。

⚠ 分解しないでください。

本機を絶対に分解しないでください。万一、故障したと考えられる場合は、「保証規定」に記載されていますように、本機お買い上げの販売店、またはパーソナル機器修理受付センターまで保証書をご用意の上、お問い合わせください。



⚠ 故障などの保証の注意

万一、故障や修理、電池交換によるデータの変化や消失により生じた損害、あるいは、本機使用により生じた逸失利益、または第三者からのいかなる請求についても、当社では一切その責任を負えませんので、あらかじめご了承ください。

⚠ 日常のお手入れについてのお願い。

お手入れの際はシンナーなどの揮発性の液体やぬれ雑巾は避け、乾いた柔らかい布をお使いください。



<異常が発生した場合>

本機をご使用中に強度のノイズや強いショックを受けた場合など、極くまれに表示が消えたり、すべてのキーの機能が働かなくなるなどの異常が発生することがあります。本機にこのような異常が発生した場合は本体表面のリセットスイッチを先端の細いもので押し、リセット操作を行ってください。

この装置は、情報処理装置等電波障害自主規制協議(VCCI)の基準に基づくクラスB情報技術装置です。この機種は、家庭環境で使用することを目的としていますが、この装置がラジオやテレビジョン受信機に近接して使用されると、受信障害を引き起こすことがあります。使用説明書に従って正しい取り扱いをして下さい。

仕様

型式：wordtank IDP-610C

収録語数：三省堂監修 日中英辞典(約13,000語)
コラム(938項目)

© Sanseido Co., Ltd. 2007

文字表示：全角6文字 × 2行(16ドット)
半角12文字 × 2行(16ドット)

電源：リチウム電池CR2032 × 1個

消費電力：5mW

使用時間：1300時間(日中英辞典の画面で連続表示)

(使用温度25℃にて)：1100時間(5秒間10文字以内の入力と「**訳**」の入力を繰り返し、55秒間待つ場合)

*使用状態(環境)によって電池寿命が変わることがあります。

オートパワーオフ：7分

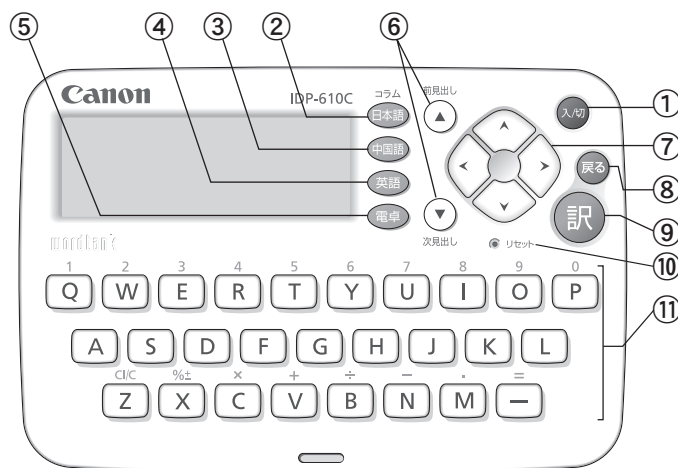
使用温度：0°C~40°C

外形寸法：幅119×奥行83.7×高さ14mm(最厚部閉時)

画面サイズ：縦20×横57mm

重量：84g(電池含む)

各部の名称



⑤電卓キー

電卓モードに移るときに使用します。

⑥前見出し/次見出しキー

見出し語画面で前後の見出し語を表示するときに使用します。前見出しキーで1つ前の見出し語、次見出しキーで次の見出し語を表示します。

⑦カーソルキー

検索項目の選択に使用します。

また画面に見出し語の意味や訳が全て表示できない場合に、画面を送ります。

文字入力画面で を押し、1つ前の文字を削除します。

⑧戻るキー

文字入力画面に戻るときに使用します。

⑨訳キー

各機能を実行するときに使用します。

⑩リセットスイッチ

キーを押しても動作しないときなどに、機能をもとに戻すことができます。

⑪文字/数字入力キー

文字、数字、英字を入力します。

①入/切キー

電源の入/切を行います。

②日本語キー

日中英辞典の日本語検索モードに移るときに使用します。また日本語キーを2回押すとコラムモードに移ります。

③中国語キー

日中英辞典の中国語検索モードに移るときに使用します。

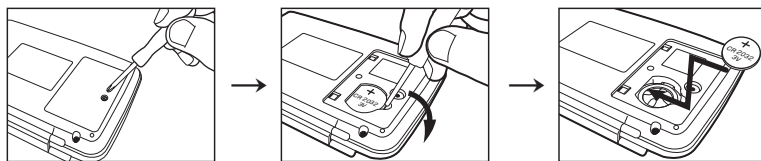
④英語キー

日中英辞典の英語検索モードに移るときに使用します。

電池交換

本体の電池が消耗してきた場合、「Low Battery」と表示されますので、すみやかに電池を交換してください。「Shutdown」と表示されると、まもなく自動的に電源が切れます。

本機はリチウム電池 CR2032 を1個使用しています。交換の際もこれと同じものをお求めください。



1. 電池ぶたの止めネジを外し、電池ぶたを取り外します。
2. 古い電池を取り出し、新しい電池を+側を上に入れて入れます。
3. 電池ぶたを元に戻し、電池ぶたの止めネジを止めます。

電池交換後は、リセット操作を行ってください。

* 使用済みの電池は、+極と一極をテープで絶縁してから、地方自治体の条例、規則に従って廃棄してください。くわしくは各地方自治体にお問い合わせください。

* 画数の多い漢字は液晶表示の都合上、一部簡略化しており、正確に表示できないものがあります。

* それぞれの辞典における誤記(誤植)、誤用につきましては、弊社ではその責任を負いかねますので、あらかじめご了承ください。

収録内容のお問合せ先
株式会社 三省堂 TEL (03) 3230-9416

修理お問い合わせ専用窓口

パーソナル機器修理受付センター
(全国共通番号) 050-555-99088

[受付時間] 9:00 ~ 18:00

(日曜、祝日と年末年始弊社休業日は休ませていただきます)

製品取扱い方法ご相談窓口

キヤノンお客様相談センター
(全国共通番号) 050-555-90025

[受付時間] 平日 9:00 ~ 20:00

土・日・祝日 10:00 ~ 17:00

(1月1日~1月3日は休ませていただきます)

* 上記番号をご利用頂けない場合は、043-211-9632 をご利用ください。
* IP電話をご利用の場合、プロバイダーのサービスによってはつながらない場合があります。
* 上記記載内容は、都合により予告なく変更する場合があります。予めご了承ください。

2009年12月1日現在



キヤノンマーケティングジャパン株式会社

〒108-8011 東京都港区港南2-16-6 お問い合わせ先 050-555-90025

日中英辞典機能

日本語(読み)、中国語(ピンイン)、英語(英単語)を同時に検索します

日本語【例：財布】

1. **日本語** を押して日本語検索モードを表示します。

2. 文字入力キーを使って単語の読みを入力します。
ここでは「さいふ」と入力します。

読み?
さいふ_

S A I F U

3. **訳** を押します。

J さいふ【財布】

4. 日本語と中国語・英語訳が表示されます。画面に訳語が全文表示できない場合は、画面右端に▼が表示されます。▽で画面を送り続きを表示します。

C 钱包 [チエンパオ]

qiánbāo

E purse [パーズ]

5. ▼▲で他の見出し語を表示します。

- 見出し語は、50音順に収録されています。
- ▼▲で前後の見出し語を表示します。
- 濁音、半濁音は清音の後に収録されています。

中国語【例：shejijia】

1. **中国語** を押して中国語検索モードを表示します。

ピンイン?

2. 文字入力キーを使って単語のピンインを入力します。

shejijia_

ここでは「shejijia」と入力します。

C 设计家 [シヨアジイジャ]

S H E J I J I A

3. **訳** を押します。

shèjìjiā

4. 中国語と日本語・英語訳が表示されます。画面に訳語が全文表示できない場合は、画面右端に▼が表示されます。▽で画面を送り続きを表示します。

J デザイナー

designer [デザイナー]

英語【例：bus】

1. **英語** を押して英語検索モードを表示します。

スペル?
bus_

2. 文字入力キーを使って英単語を入力します。

ここでは「bus」と入力します。

B U S

E bus [バス]

J バス

3. **訳** を押します。

C 公共汽车 [ゴンゴンチイチャウ]

4. 英語と日本語・中国語訳が表示されます。画面に訳語が全文表示できない場合は、画面右端に▼が表示されます。▽で画面を送り続きを表示します。

gōnggòng qìchē

画面表示の説明

表示例 (さいふ)	説明 (日本語J、中国語C、英語Eの順に表示)
J さいふ【財布】	J ひらがな【漢字表記】
C 钱包 [チエンパオ] qiánbāo	C 漢字(中国語)[カタカナ発音]ピンイン表記
E purse [パーズ]	E 英語 [カタカナ発音、太字はアクセント]

文字入力について (画面表示とポイント)

- 入力した語句が見出し語にない場合は、入力された語句に一番近い見出し語が表示されます。▼▲で目的の語句を検索します。
- 見出し語画面を表示した状態で他の語句の読みを入力すると、文字入力画面に移行し、続けて他の語句を検索できます。
- 見出し語画面表示後 **戻る** を1回押すと1つ前の画面に戻ります。**戻る** を2回又は **日本語** **中国語** **英語** を1回押すと文字入力画面に戻ります。
- 誤って入力した場合 **<** で1つ前に入力した文字を削除します。**戻る** で入力した文字を全て削除します。

コラム機能

分野別コラムで関連する単語を3ヶ国語同時に表示します

1. **日本語** を2回押してコラム検索モードを表示します。

2. 知りたい語句に関連した分野を選択し **訳** で決定します。

アクセサリ

インターネット

3. 1つの単語について日本語と中国語・英語訳が表示されます。画面に訳語が全文表示できない場合は▽で画面を送り続きを表示されます。

J インターネット

C 因特网 [イントウ]

アワン]

yīntèwǎng

4. 他の単語は▼▲で検索します。

J アドレス

C 网址 [ワンヂー]

電卓機能

電卓 を押して画面に「0.」を表示させた後、**CLC** (入力訂正/クリアキー) を押してから計算を始めてください。

計算例	キーボード操作	結果表示 [1234567890.]
140-35+22=127	140-35+22=	(127.)
2×2 3=6	2×2@3=	(6.)
9÷5×3.2+7=12.76	9÷5×3.2+7=	(12.76)
(2+4)÷3×8.1=16.2	2+4)3×8.1=	(16.2)
2+3=5	2+3=	(5.)
4+3=7	4+3=	(7.)
1-2=-1	1-2=	(-1.)
2-2=0	2-2=	(0.)
5×3=15	5×3=	(15.)
5×4=20	5×4=	(20.)
6÷3=2	6÷3=	(2.)
9÷3=3	9÷3=	(3.)
3 ³ =27	3^3=	(27.)
1/2=0.5	1/2=	(0.5)
1200×12%=144	1200×12%=	(144.)
200+(200×20%)=240	200+20%=	(240.)
200-(200×20%)=160	200-20%=	(160.)
1234567890×100 =123456789000	1234567890×100=	(12.34567890E)
6÷0=0	6÷0=	(12.34567890)
オーバーフロー	6÷0=	(0.E)
オーバーフロー	6÷0=	(0.)